

Huvudstöd används för att ge stöd åt brukarens huvud vid tilt och ryggfällning av rullstolen. Det ger också stöd om brukaren har svag nackmuskulatur eller mycket huvudrörelser. Huvudstöd skall alltid användas vid färd i fordon.

Huvudstöd finns i två olika storlekar, stort (A) och litet (B). Huvudstödet är något skålat, vilket ger ett bekvämt stöd åt sidorna. Den nedre delen är något rundare för att ge stöd åt nacken.

A

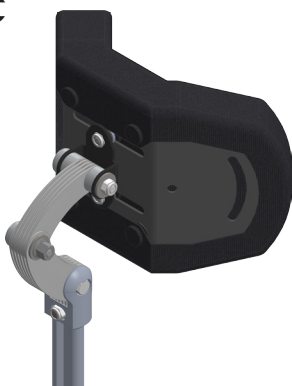


B

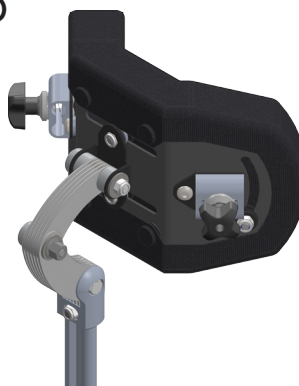


Huvudstödet finns med (C) eller utan (D) fästen för sidostöd.

C



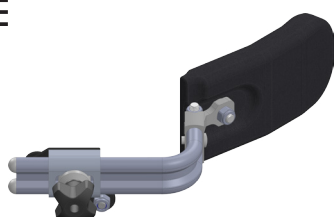
D



Sidostöd

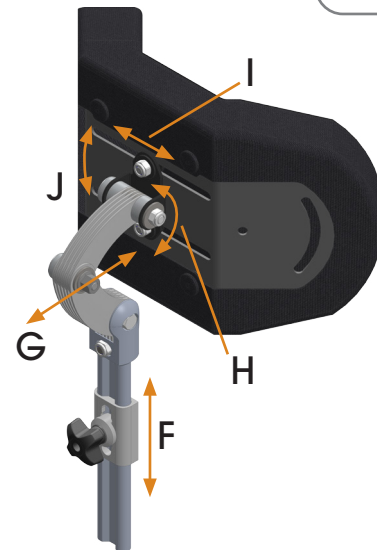
Sidostöd (E) används då brukaren har ett ökat behov av sidostabilitet på en eller båda sidor. Sidostöden är vändbara och kan därmed användas på höger eller vänster sida. Sidostödsuddarna är de samma för stort och litet huvudstöd.

E



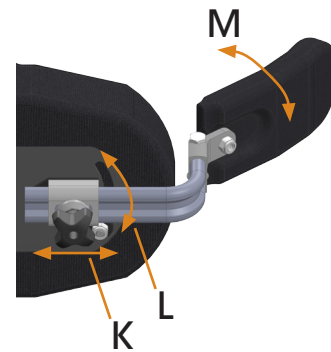
Inställningar

Huvudstödet består av två delar, en kudde och ett ställrör som monteras i fästet på rullstolsryggens baksida. Huvudstödet går att ställa i höjd (F) med ställröret. Kudden kan justeras framåt, bakåt (G) samt i vinkel (H) med hjälp av huvudstödet länkplåtar. Huvudstödsudden kan med de inbyggda spåren även ställas i sidled (I) samt vridas en aning uppåt/nedåt (J).



Inställningar Sidostöd

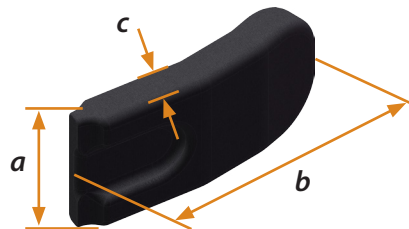
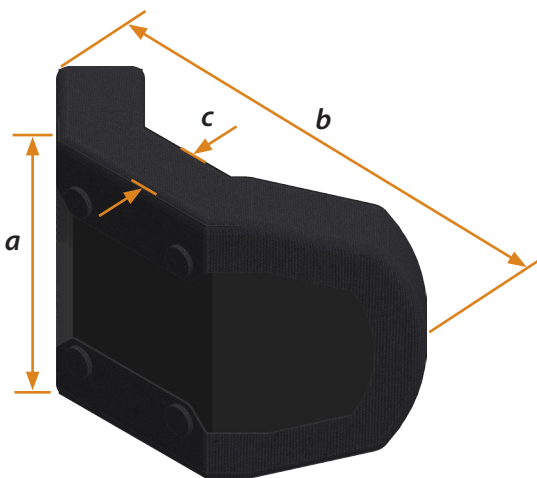
Sidostöden kan justeras i bredd (K) och rotation (L) i sidostödens ställhylsor. Sidostödsudden kan vridas in i lämplig vinkel mot brukarens huvud (M).



Mått

Tabell 1 - Mått - kuddar [cm]

	a höjd	b bredd	c tjocklek
Huvudstöd stort	15,5	27	3 (mitt bak)
Huvudstöd litet	13	22	3 (mitt bak)
Sidostöd	6	12	2



Klädsel

Huvudstödet klädsel består av svart Trevira CS. Alla klädsel är avtagbar och tvättbar i 60°. Klädsel finns även att beställa separat.

Tänk på

- Var vaksam så att inte brukaren fastnar i huvudstödet eller dess sidostöd.
- Om sidostöd används, se till att brukarens synfält ej begränsas mer än nödvändigt.

Artikelnummer

Alla artikelnummer finns i Beställningsguide, dokument nummer 96750.