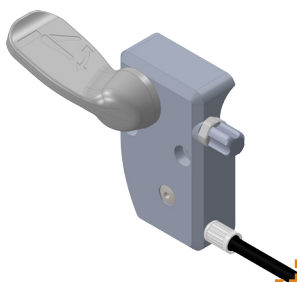


### Avsedd användning

Ryggspärr används för att låsa ryggvinklingen i ett bestämt läge.

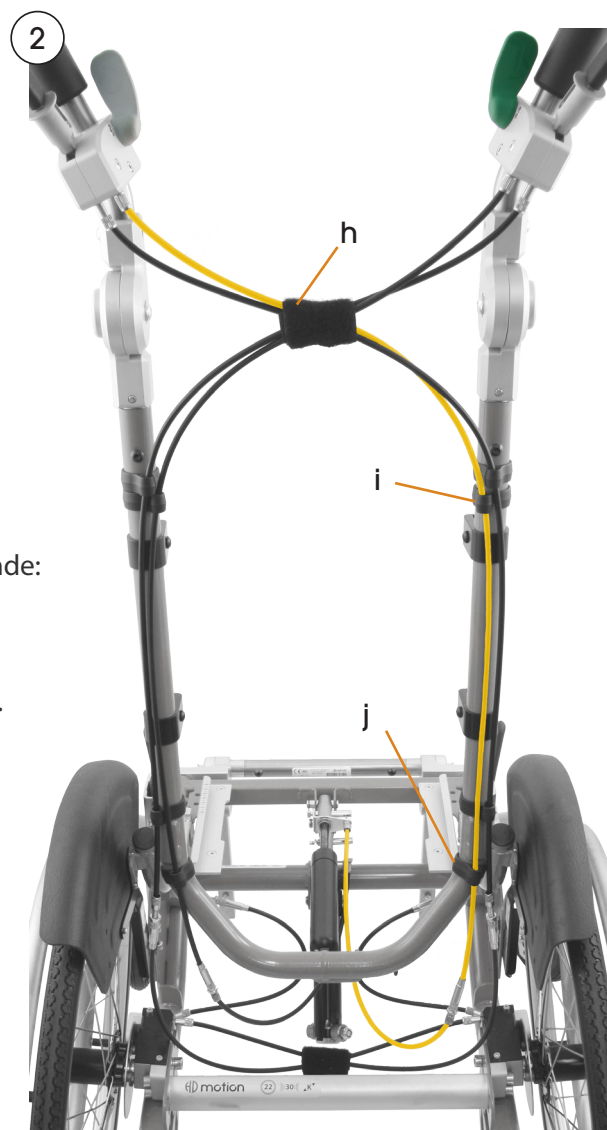
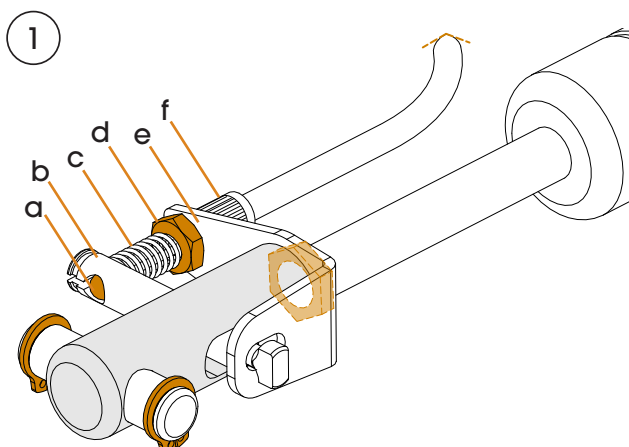
### Ingående delar

1 x gavel insida komplett,  
vajerreglage med låsning



### Montering

**OBS:** Denna montering kräver teknisk kompetens.



- ① Lossa vjern från hållaren under stolen enligt följande:

Lossa muttern (d) helt.

Haka loss vajerhöljet (f) från plåtblecket (e) genom att dra höljets ändhylsa ur hålet och haka ur vjern.

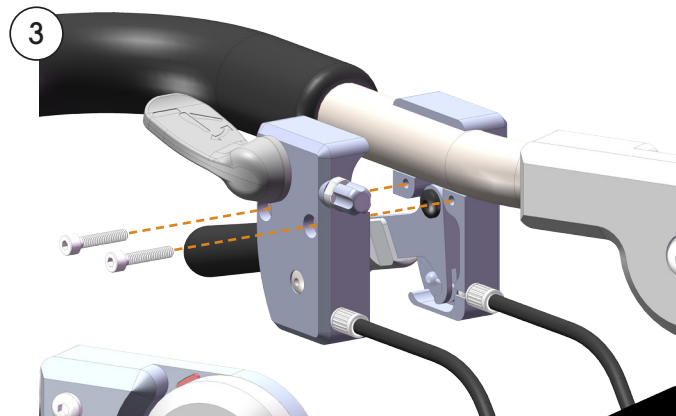
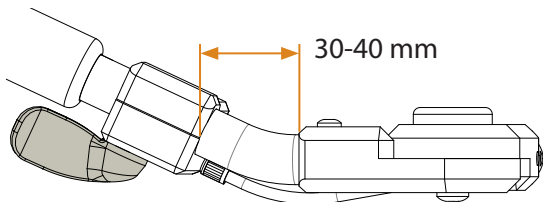
Lossa vjerns ändnippel (a) från sprinten (b).

Behåll fjädern (c), den kommer att återanvändas.

- ② Lossa de klamrar (i och j) som håller vjern utmed ryggramen. Dra ut vjern genom hylsan (h).

- ③ Lossa skruvarna och ta bort reglaget från körbygeln.

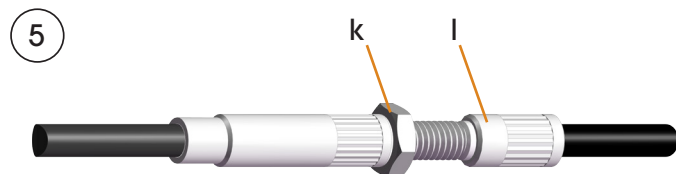
Montera nytt vajerreglage på körbygeln. Det ska sitta 30-40 mm från vinkelleden och vinklas 2-3° utåt.



- ④ Anslut vajer enligt ① och ② (omvänd ordning). Kom ihåg att sätta fjädern (c) på plats.

- ⑤ Justera vajern enligt följande:

Identifiera först var justerskruven finns under ryggramen (se bild ②). Lossa mutter (k) på justerskruven och gänga in eller ut ställhylsan (l) för korrekt justering. Dra ut muttern.



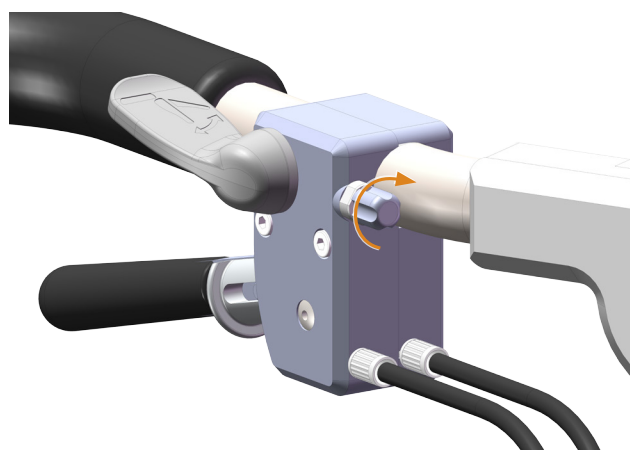
**OBS:** Det ska alltid finnas ett litet glapp i spaken för att inte gasfjädern ska utlösas utan avsikt. Gasfjädern ska utlösas när spaken trycks i botten.

- ⑥ Kontrollera ryggfällnings funktion, broms funktion och vajerkablagets dragning.

## Användning

Ställ in önskad ryggvinkling med reglaget. Lås därefter positionen genom att skruva åt låsskruven.

Om ändring av ryggvinkeln önskas, skruva ut låsskruven. Ställ in ny position med reglaget och skruva därefter in låsskruven.



## Skötselråd

Byt alltid ut skadade delar omedelbart. För övrig information se *Underhållsanvisning*, dok. nr. 96730.