

Avsedd användning

Sufflett är avsedd att användas på rullstol HD Motion som sol- och vindskydd.

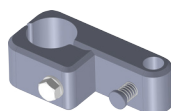
Ingående delar

1 x sufflett

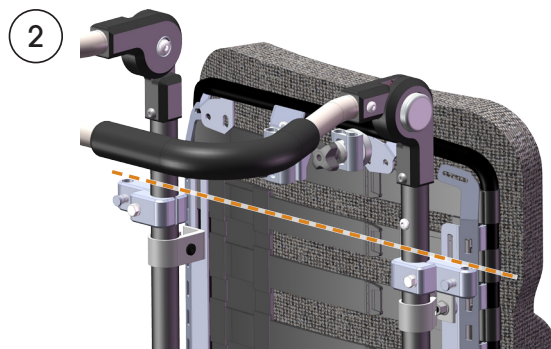
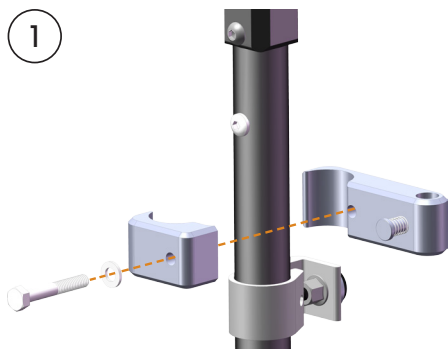


2 x fäste

(modell sb34 med låsning visas)



Montering



- ① Montera ena fäste på ryggröret.

Fästena kan monteras på valfri höjd beroende på brukarens längd.

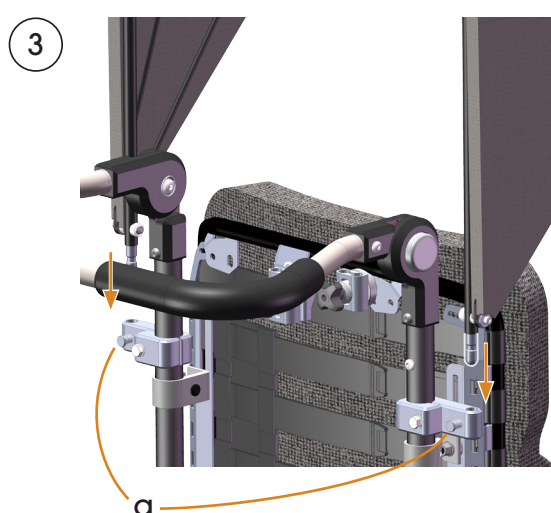
OBS: Se till att fästena inte påverkar vajrar. Vajerklamrar kan flyttas något vid behov.

- ② Montera den andra fäste. Fästena ska monteras på samma höjd på bägge sidor. Se till att de är raka i förhållande till varandra.

- ③ För ner suffletten i fästena.

Om fästena är försedda med låsning tryck på knapparna (a) så att suffletten bottenar.

För att ta bort suffletten, tryck in knapparna för att lossa den.



Användning och skötselråd

Byt alltid ut skadade delar omedelbart. För övrig information se Underhållsanvisning, dok.nr. 96730.

Intended use

Canopy is intended to be used with a HD Motion wheelchair as protection from sun and wind.

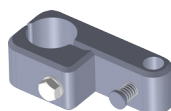
Parts included

1 x canopy

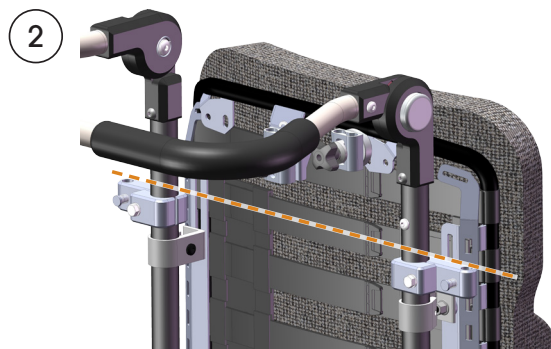
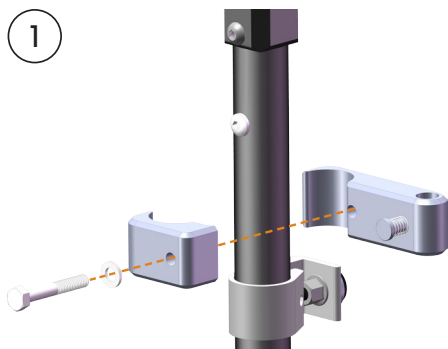


2 x mount

(model sw34 with locking shown)



Assembly



- ① Assemble a mount to the back frame tube.
The mount can be set to whatever height is suitable for the user.

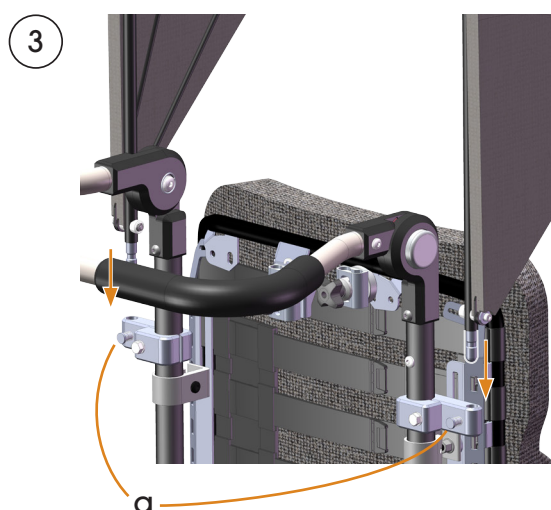
Note: Ensure that the mount does not affect cables. The cable clips can be re-positioned slightly if necessary.

- ② Assemble the second mount. The two mounts must be set at the same height on each side, and parallel to each other.

- ③ Fit the canopy into the mounts.

If locking mounts are used, push the buttons (a) so that the canopy slides in fully.

When removing the canopy, push the buttons to release it from the mounts.



Use and Care instructions

Always replace damaged parts immediately. For more information see Maintenance Instructions, document number 96730-1.