

HD motion

► Förskrivarinformation | Svenska



Detta dokument är tillgängligt i PDF-format på hdrehab.se.

INNEHÅLLSFÖRTECKNING

1. ALLMÄNT	5
1.1 Målgrupp / Användningsområde	5
1.2 Utprovning	5
2. CHASSI	6
2.1 Val av modell	6
2.2 Val av sittbredd	6
2.3 Val av sittdjup	6
2.4 Val av sitthöjd	6
2.5 Förflyttning av drivhjul	7
2.6 Sitstiltning och ryggvinkling	7
2.7 Hjul	8
2.8 Drivringar	8
2.9 Bromsar	8
2.10 Körbygel	8
2.11 Tippskydd	9
3. SITSENHET	9
3.1 Sits	9
3.2 Ryggsystem	10
3.3 Benstöd	11
3.4 Vadstöd	11
3.5 Fotstöd	11
3.6 Armstöd	12
4. TILLBEHÖR	13
4.1 Huvudstöd	13
4.2 Bålstöd	13
4.3 Knädelare & Bendelare	13
4.4 Bord	14
4.5 Fästen för positioneringsbälte	14
4.6 Bröstselefaste	15
4.7 Ekerskydd	15
4.8 Ryggdistanser	15
4.9 Väskkrok	15
5. VERKTYG/MONTERING	15
6. KOMMENTARER	16
6.1 Skötsel och underhåll	16
6.2 Transport i fordon	16
6.3 Tillåtna ändringar & kombinationsavtal	16
6.4 Specialanpassning	16
6.5 Övrig dokumentation	16
7. ÖVERSIKT AV VALMÖJLIGHETER	17



VI TILLVERKAR LIVSKVALITET

HD Rehab hjälper människor att få en ökad livskvalitet. Våra produkter bidrar till att brukare, anhöriga och vårdare får en behaglig, trygg och enkel tillvaro.

HD Rehab erbjuder hjälpmedel för människor med funktionsnedsättning. Vår huvudprodukt är rullstolar, som vi konstruerat, utvecklat och tillverkat i över 40 år. Vi kompromissar aldrig när det gäller kvalitet. Precision, säkerhet för brukare och vårdare, funktion och formgivning är viktiga ledord för oss. Vi kan nästan lova att vilken annan rullstol du än provar kommer du att känna skillnaden.

FLEXIBEL UTVECKLINGSGLÄDJE

Antingen du är brukare, anhörig eller vårdare är vi lyhörda för önskemål och synpunkter. Hos oss jobbar konstruktörer och utvecklare nära och tillsammans med produktionen i våra lokaler på Lidingö. Våra kreativa medarbetare använder sina specialistkunskaper, erfarenheter och sin idériakedom för att hitta lösningar för varje enskild persons unika behov.

1. ALLMÄNT

1.1 Målgrupp / Användningsområde

Denna förskrivarinformation riktar sig till dig som vill ha en övergripande information om HD Motion och dess möjligheter inför förskrivning. Förskrivarinformationen är en del av den dokumentation som finns om HD Motion och bör därför kompletteras med dokumenten *Bruksanvisning* (dok nr 96701), Infoblad (dok nr 96901-969**) och *Måttabell* (dok nr 96719). Senaste revision av ovanstående dokument finns på hdrehab.se.

HD Motion är en manuell komfortrollstol avsedd för barn och ungdom med behov av mer stöd och stabilitet än vad aktiv- och allroundrollstolar kan ge. De många inställningsmöjligheterna ger en individuellt anpassad sittställning i balans och med goda förutsättningar till flexibilitet och rörelsefrihet.

HD Motion kan även i vissa fall användas av små vuxna. Vissa begränsningar finns dock t ex möjlighet till 180° benstödsvinkel.

Komplett bruksanvisning ska alltid följa med rullstolen vid leverans. Se alltid till att den finns tillgänglig där rullstolen används. Den korta bruksanvisningen som finns i en plastficka på ryggstödet är endast ett komplement.

Funktioner som sitstilt och ryggvinkling skapar goda möjligheter till variation mellan ett stabilt, aktivt sittande och avlastad vila. Observera att långvarigt sittande utan lägesförändring kan leda till obehag och skadligt tryck. Symtom på skadligt tryck kan vara smärta och hudrodnad som i förlängningen kan leda till att trycksår uppstår. Det bör därför ges utrymme för varierade positioner i både sittande och liggande.

HD Motion är avsedd att användas i vardagssituationer, både i inomhus- och utomhusmiljö och kan köras av brukaren själv eller vårdare. Rullstolen är mycket välbalanserad och lättmanövrerad. En välplacerad balanspunkt och en kort hjulbas som är justerbar bidrar till dessa egenskaper.

Max brukarvikt framgår av *Måttabell* (dok nr 96719), dokument *Bruksanvisning* (dok nr 96701) samt även angivet på rullstol.

1.2 Utprovning

Förskrivning ska alltid ske innan HD Motion börjar användas. Detta gäller såväl ny rullstol som när en begagnad rullstol byter brukare. Var observant på att ny förskrivning kan behövas om brukarens funktionsnedsättning förändras eller nya behov uppstår. All förskrivning och anpassning av rullstolen ska ske av behörig personal.

HD Motion ska provas ut och ställas in individuellt för brukaren av utbildad personal (Förskrivare). Bedömning av brukarens säkerhet ska göras i samband med detta.

Instruktioner till brukare, anhörig, assistent eller vårdpersonal om hur rullstolen ska användas ska ha förmedlats i samband med att rullstolen tas i bruk. Dagliga funktionskontroller rekommenderas, se *Bruksanvisning* (dok nr 96701).

2. CHASSI

Mer information om mått, hur inställningar görs och hur tillbehör monteras finns i *Bruksanvisning* (dok nr 96701), *Infoblad* (dok nr 96901-969**) och *Monteringsanvisningar* (dok nr 96801-968**). Senaste revision av dessa finns på hdrehab.se.

2.1 Val av modell

HD Motion finns i två olika modeller; HD Motion 22, med 22" drivhjul och HD Motion 16, med 16" drivhjul, Figur 1.

HD Motion 22, med drivringar på hjulen, är för användare som helt eller delvis kan köra rullstolen. Denna modell går också något lättare över hinder som tex. trottoarkanter. HD Motion 16 är en transportmodell för användare som inte kör själv. 16"- hjulen underlättar vid en sittande glidförflyttning eller möjliggör att vårdaren kan komma närmare brukaren i en vårdssituation.



Figur 1. HD Motion 22 och HD Motion 16

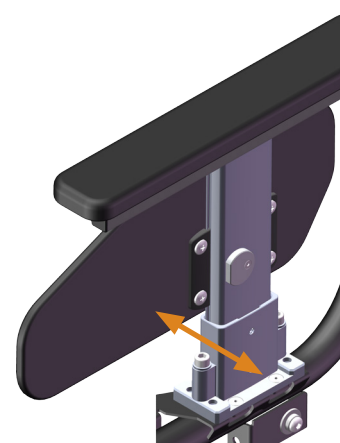
2.2 Val av sittbredd

HD Motion 16/22 finns i två chassibredder, 30 och 34. Sittbredd på chassibredd 30 kan ställas i tre fasta lägen, 28/30/32 cm. Sittbredd på chassibredd 34 kan ställas i 32/34/36 cm. Anpassningen görs genom justering av armstödsfästet, Figur 2.

2.3 Val av sittdjup

HD Motion finns i två olika chassilängder. Kort chassi (K) med ett ställbart sittdjup på 33,5 - 40 cm, långt chassi (L) med ett ställbart sittdjup på 42,5 - 49 cm (mätt med planrygg utan ryggdyna). Om rullstolen är utrustad med Flexirygg kan remmarnas inställning påverka sittdjupet.

Sittdjupet ställs in genom justering av sittbrickan, se **3.1 Sits**, och justering av benstödsfästets position, se **3.3 Benstöd**.



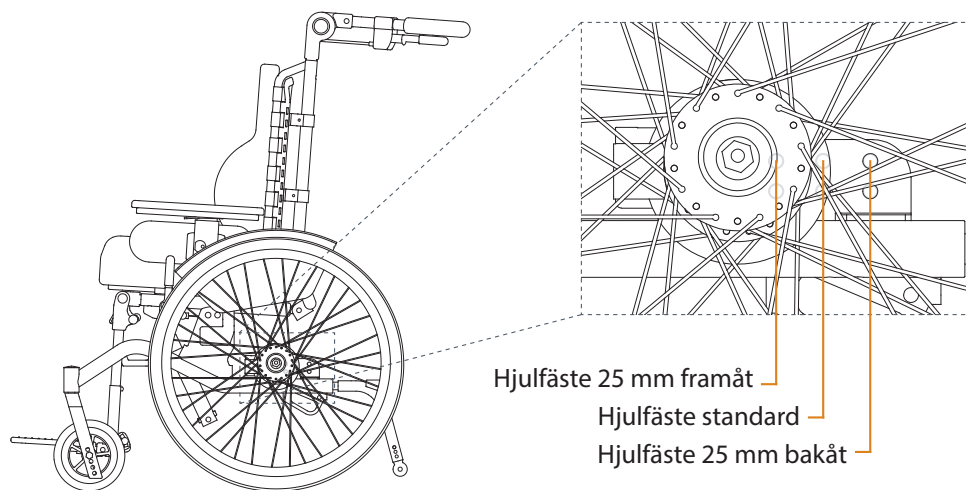
Figur 2. Sittbreddsjustering

2.4 Val av sitthöjd

HD Motion har som standard en sitthöjd på 42 cm, mätt från golvet till sittbrickan. Sitthöjden för både modell 22 och 16 kan höjas 3 eller 5 cm med adapter. På modell 22 kan sitthöjden även höjas eller sänkas genom byte av drivhjul. 20" drivhjul används om man vill sänka rullstolen 2 cm och 24" används om rullstolen ska höjas 3 cm.

2.5 Förflyttning av drivhjul

Drivhjulen kan monteras i tre olika positioner, Figur 3. Som standard levereras HD Motion med drivhjulet i mittposition. Detta ger en lättkörd rullstol med tillräckligt bra stabilitet i en normal situation. Önskas en mer lättkörd rullstol monteras hjulen i främre position. För ytterligare stabilitet bakåt monteras hjulen i bakre position.



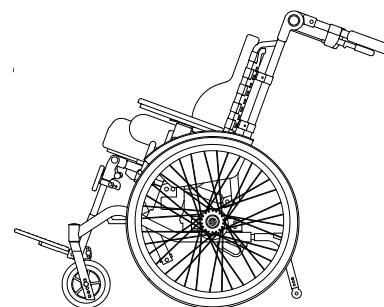
Figur 3. Positioner hjulfäste

2.6 Sitsiltning och ryggvinkling

SITSTILTNING

HD Motions sitsenhet regleras med hjälp av en gaskolv, 0-30°, Figur 4. Gaskolven ger en hjälpare kraft vid tiltning bakåt. Observera att sitsen kan kännas tung att vinkla framåt om ingen sitter i stolen. Möjlighet att ändra tiltvinkeln till ca -5 - 25° finns.

Observera att en individuell riskbedömning ska göras av förskrivaren i varje enskilt fall. Olika kroppsform och vikt hos brukaren påverkar rullstolens balans i olika grad.

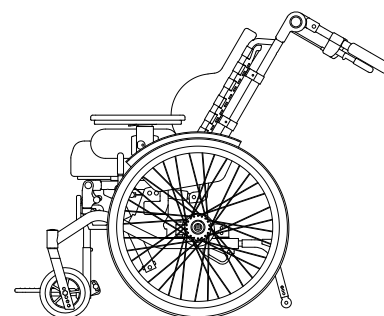


Figur 4. Sitsiltning

RYGGVINKLING

Ryggstödet kan vinklas steglöst, 90-120°, Figur 5. Ryggvinkling regleras med hjälp av en gaskolv som är monterad under rullstolens sits. Gaskolven ger en lyftkraft som hjälper till vid uppresningen av ryggstödet. Observera att ryggen kan kännas tung att vinkla bakåt om ingen sitter i rullstolen.

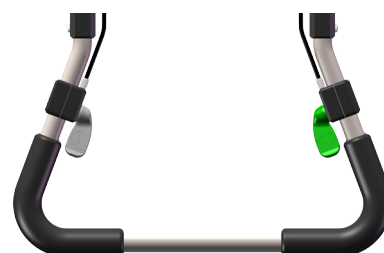
Det är även möjligt att utrusta HD Motion med en fast ryggställare och ställa in en fast ryggvinkel mellan 90-105°.



Figur 5. Ryggvinkling

REGLAGE

Sitsiltningsreglaget är grönt och placerat på körbygelns högra sida medan ryggvinklinsreglaget är grått och placerat på körbygelns vänstra sida, Figur 6. Reglagen hanteras var för sig, dvs. inte samtidigt.



Figur 6. Reglage på körbygel

2.7 Hjul

HD Motion 22 är utrustad med 22" drivhjul. Alternativt kan rullstolen utrustas med 20" eller 24" drivhjul. I standard har rullstolen 6° cambervinkel. Möjlighet finns även att ha raka hjulfästen utan cambring.

HD Motion 16 är utrustad med 16" drivhjul med raka hjulfästen.

Båda modellerna är utrustade med 150 mm länkhjul. Drivhjul och länkhjul har i standard pump- och punkteringsfria PUR-däck. Möjlighet finns även att använda luftpumpade drivhjul. Bakhjulen på både modellerna är avtagbara (quick-release).



Figur 7. Drivringar

2.8 Drivringar

HD Motion har drivringar i två olika varianter, rostfria eller plastade för ett bättre grepp, Figur 7. Drivringarna får inte tas bort eftersom hjulkonstruktionen då försvagas. Möjlighet finns att flytta drivringarna inåt.

2.9 Bromsar

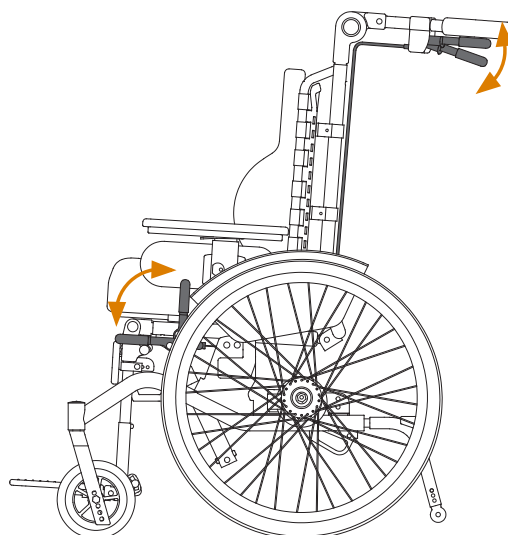
HD Motion är utrustad med kombinerad färd- och parkeringsbroms (vårdarbroms). 22-modellen är även utrustad med parkerings-/brukarbroms, Figur 8.

KOMBINERAD FÄRD- OCH PARKERINGSBROMS

Bromshandtagen sitter under körbygeln och manövreras från rullstolens baksida. Parkeringsbromsen består av en hylsa som låser i bromsat läge.

PARKERINGSBROMS / BRUKARBROMS

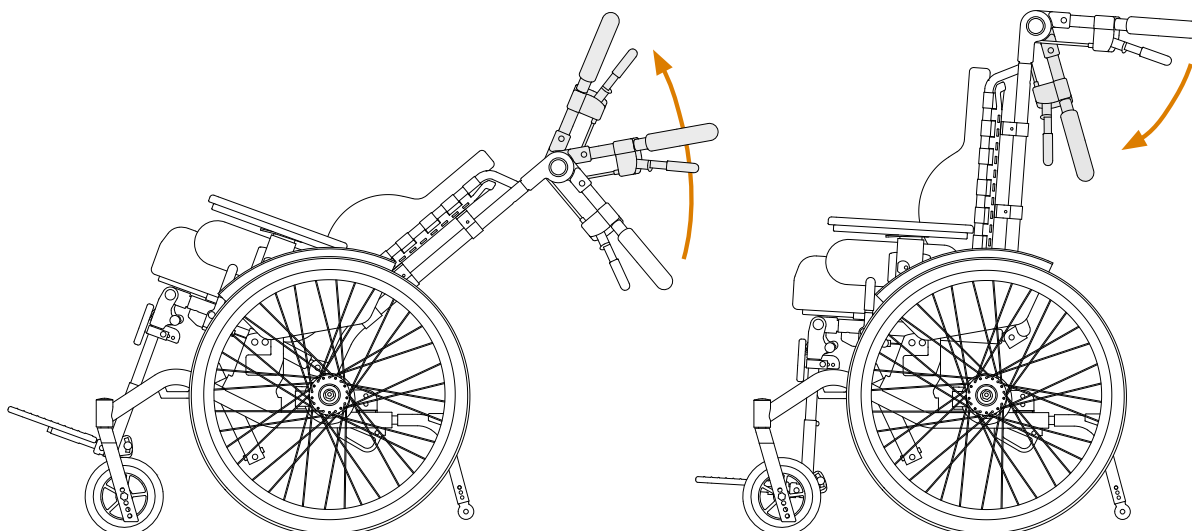
På HD Motion 22 finns en separat parkeringsbroms för brukaren.



Figur 8. Bromsar

2.10 Körbygel

HD Motion är utrustad med en vinkelställbar körbygel med integrerad vårdarbroms. Körbygeln kan både vinklas nedåt för att inte vara i vägen, samt uppåt för att ge vårdaren en bra körställning då rullstolen är kraftig tildad/ryggfälld, Figur 9.



Figur 9. Körbygelns vinkeljustering

2.11 Tippskydd

HD Motion är utrustad med tippskydd som kan höjdställas i tre lägen, Figur 10. De kan även vridas upp och låsas i ett inaktivt läge vid t ex passage av trottoarkant/tröskel. Detta görs genom att tippskyddens sparkproppar trycks in med hand eller fot, tippskydden lossnar och vrids in något. Vrid därefter upp tippskydden till inaktivt läge, Figur 11.

Ha alltid tippskydden fullt utdragna i aktivt läge vid tipprisk bakåt och tänk på att alltid vrida tillbaka och låsa tippskydden igen då de varit inaktiva.

OBS: Tipprisken kan variera beroende på användarens vikt, kroppsform, rörelser och placering i rullstolen. Andra faktorer som påverkar är rullstolens grad av sitstiltning, ryggfällning och benstödsvinkling, bakhjulens placering samt eventuell last på rullstolens ryggstöd. Tipprisken bör alltid kontrolleras i den aktuella användningssituationen och tippskydden ställas in efter detta. **Observera** att rullstolen ej får användas utan tippskydd.

Möjlighet finns att utrusta HD Motion med tramprör. Dessa används som mothåll för foten när rullstolen vinklas upp på drivhjulen.



Figur 10. Tippskydd



Figur 11. Uppvinkling av tippskydd

3. SITSENHET

3.1 Sits

HD Motion är utrustad med en djupinställbar sittbricka för att ge brukaren en god understödsyta och tryckfördelning. Djupet justeras genom att lossa på 2 rattar under sittbrickan och därefter skjuta den till önskat läge, Figur 12.

Sittbrickan är försedd med kardborrband för fastsättning av sittdynan. Observera att även benstödens position kan justeras i djup, se **3.3 Benstöd**. För att underlätta inställning och/eller journalföring finns en skala för sittdjup på sittbrickan.

SITTDYNA

HD Motion är utrustad med en formad sittdyna med sittgrop, lårbensstöd och bendelare, Figur 13. Sittdynan fästs på sittbrickan med kardborrband.

Det finns även inkontinensskyddad klädsel till sittdynan.



Figur 12. Sittbrickans rattar



Figur 13. Sittdyna

3.2 Ryggsystem

HD Motion har två alternativa ryggsystem, Flexirygg eller Planrygg, Figur 14. Både Flexi- och Planrygg finns i tre olika höjder.

FLEXI RYGG

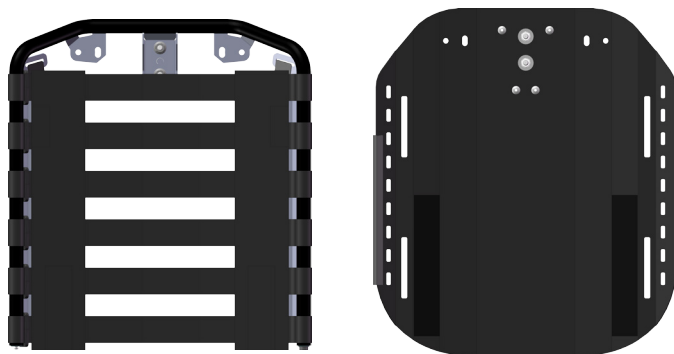
Flexi Rygg består av en ryggram med inställbara remmar. Remmarna kan ställas in för att ge brukaren ett bra bäcken- och ländryggsstöd. Se *Bruksanvisning* (dok nr 96701) för instruktion om hur inställning av Flexirygg görs. Önskas ytterligare stöd för bålen finns bålstöd, se **4. Tillbehör**.

PLANRYGG

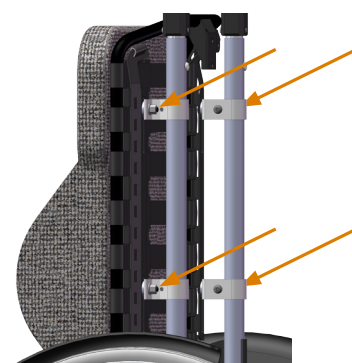
Som alternativ till Flexirygg finns Planrygg, en lätt skålad rygglatta i aluminium. Planrygg används t ex för att få en fastare bas för ryggdynan.

HÖJDINSTÄLLNING AV RYGGEN

Ryggsystemet har spår där rygghöjden steglöst kan justeras, Figur 15.



Figur 14. Flexirygg och Planrygg



Figur 15. Muttrar för höjdställning

RYGGDYNA

Ryggdynor till HD Motion finns i två varianter, med sidostödsvingar och plan, Figur 16. Sidostödsvingar ger ett fast men mjukt stöd för brukaren i sidled. Plan ryggdyna, utan vingar, finns som alternativ. Båda typer av ryggdynor går att använda till Planrygg och till Flexirygg.



Figur 16. Ryggdyna Med vingar och Plan

3.3 Benstöd

Benstöd finns i två vinkelställbara varianter; Center och Delat, Figur 18. Båda benstödstyperna kan användas i 80°, utan att det blir konflikt med länkhjulen. 80°-läget är användbart t ex för att bryta sträckspasticitet i benen eller när brukaren har knäledskontraktur. Benstöd finns i olika längder, se Infoblad *Benstöd Center*, dok nr 96901, och *Benstöd Delat*, dok nr 96902.

Benstödens position på båda benstödstyperna är justerbara, Figur 17. Justering görs i samband med inställning av sittdjup, se 3.1 Sits.



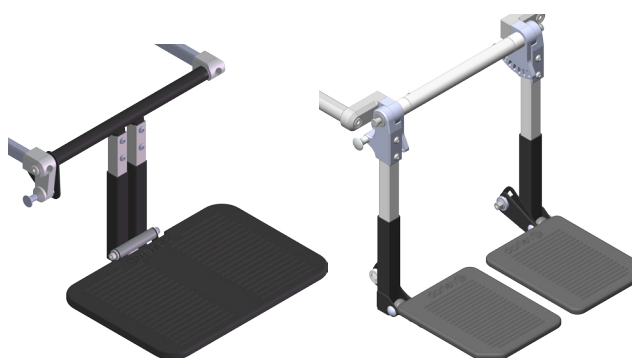
Figur 17. Benstödens position

BENSTÖD CENTER

Benstöd Center består av en vinkelställbar mitthängd benstödsöverdel och ett helt fotstöd alternativt fotlåda, se 3.5 Fotstöd. Det kan även utrustas med separata vadvadstöd vid behov. Benstöd Center är ställbart från 80 - 140°.

BENSTÖD DELAT

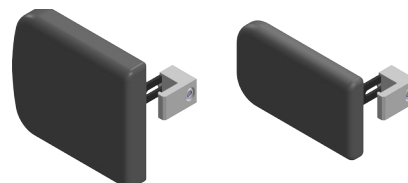
Delat benstöd består av vinkelställbart fäste, sidohängda benstödsrör och separata fotstöd. Det kan även utrustas med delade vadvadstöd vid behov. Benstöd Delat är ställbart från 80 - 140°.



Figur 18. Benstöd Center och Benstöd Delat

3.4 Vadvadstöd

HD Motion kan utrustas med vadvadstöd till både Benstöd Center och Benstöd Delat, Figur 19. Vadvadstöden finns i två storlekar och kan ställas i höjd, djup, och sidled.



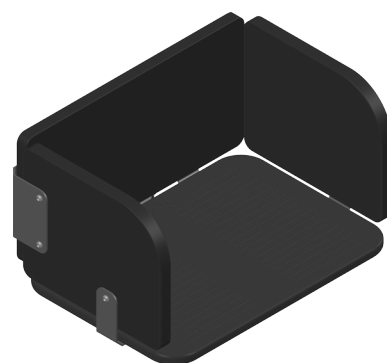
Figur 19. Vadvadstöd stor och liten

3.5 Fotstöd

Beroende på vilken benstödsvariant som används finns två alternativa standardfotstöd till HD Motion, Figur 18. Till Benstöd Center används helt fotstöd och till Benstöd Delat används separata fotstöd. Båda typerna av fotstöd kan ställas i höjd och vinkel. De kan även förses med fotrem och vrishållare.

Fotlåda finns som alternativ till Benstöd Center, Figur 20. Den består av ett helt fotstöd utrustad med sidopolstring och vadplatta. Fotlåda används när brukaren behöver extra skydd vid ofrivilliga fot- och benrörelser.

Fotstöd finns i olika längder. Mer information om hur dessa ska kombineras med olika benstödslängder finns i Infoblad *Benstöd Center*, dok nr 96901 och *Benstöd Delat*, dok nr 96902.



Figur 20. Fotlåda

3.6 Armstöd

Armstöd finns i två varianter, med eller utan vinkelställbara armstödsplattor, Figur 21. Båda varianterna består av höjd- och djupinställbara armstödsplattor samt polstrade sidostöd.

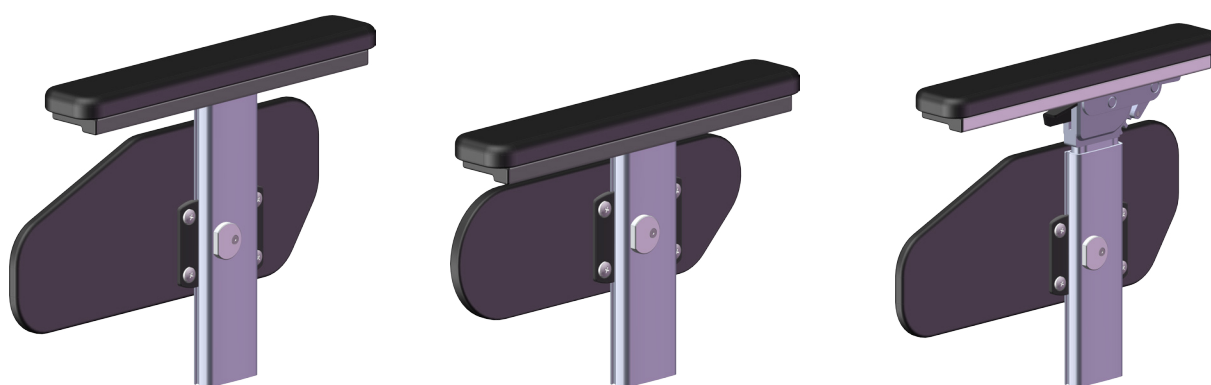
För höjdställning finns graderade skalor så att båda armstöden enkelt kan ställas i lika höjd. Alla inställningar görs utan verktyg.

ARMSTÖD

Armstöd finns i två olika höjder, standard och lågt. Armstödsplattorna regleras i djup för att ge stöd åt brukarens armbågar i olika sittpositioner. Till exempel kan armstödsplattorna skjutas framåt för att användas som stöd vid uppresning och bakåt när brukaren behöver komma nära ett bord.

ARMSTÖD VINKELSTÄLLBART

Armstöd Vinkelställbart finns endast i standardhöjd. Armstödsplattan kan, utöver höjd- och djupinställning, även ställas i vinkel uppåt/nedåt. Lutningen möjliggör att brickbordet kan användas som t ex bokstöd eller bibehållas horisontellt vid matning när rullstolen befinner sig i bakåttilltlat läge.



Figur 21. Armstöd Standard, Låg och Vinkelställbar

4. TILLBEHÖR

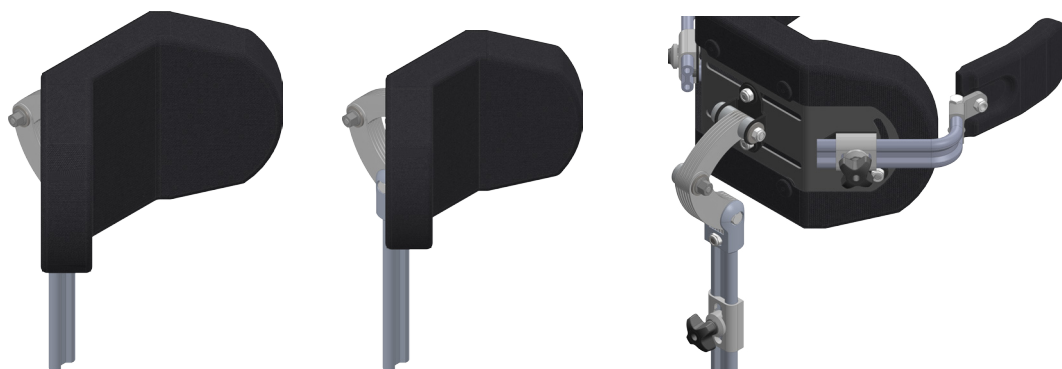
Nedan listas de tillbehör som finns till HD Motion, var noga med att läsa respektive Infoblad innan tillbehör väljs och används. Dessa finns på hdrehab.se.

Bedöm alltid om ett tillbehör medför ökade risker för brukaren eller för andra personer i omgivningen innan beslut om användning tas. Det kan t ex vara klämrisk, risk att fastna mellan tillbehör och rullstol eller ökad tipprisk. Detta gäller framför allt brukare med speciella rörelsemönster, t ex tonusväxlingar.

4.1 Huvudstöd

Huvudstöd finns i två olika storlekar och är höjd-, djup- och vinkelställbart. Det kan även ställas i sidled för att anpassas efter brukarens huvudposition och roteras något uppåt/nedåt, Figur 22.

Huvudstöd finns även med fästen för sidostöd. Sidostöd kan användas på en eller båda sidor för att ge stöd åt brukarens huvud. Sidostöden kan justeras i höjd, vinkel upp/ner och vinkel in mot/ut från brukarens huvud.



Figur 22. Huvudstöd Stor och Liten, Sidostöd till huvudstöd

4.2 Bålstöd

Bålstöd finns i två varianter, Fast, Figur 23, och Ställbart, Figur 24. Dessa används för att ge brukaren ett stabilare sittande och förhindra lutning åt sidan och/eller snett framåt. Båda bålstödsvarianterna kan ställas i höjd och djup.

Bålstöd Fast finns med fast bygel och swingbygel. Bålstöd Ställbart finns i två storlekar och endast med swingbygel. Bålstödsudden kan ställas i vinkel och djup för att skapa en bra passform mot kroppen.

Bålstöd med swingbygel tillåter att man svänger bort bålstödsudden t ex i en förflyttningssituation.

Fästen till bålstöd beställs separat.

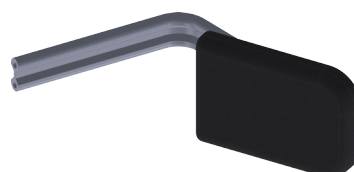
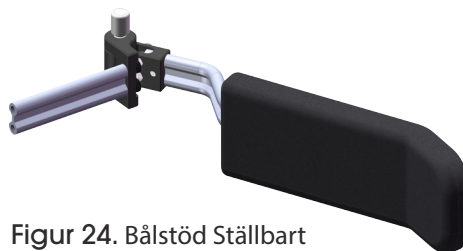


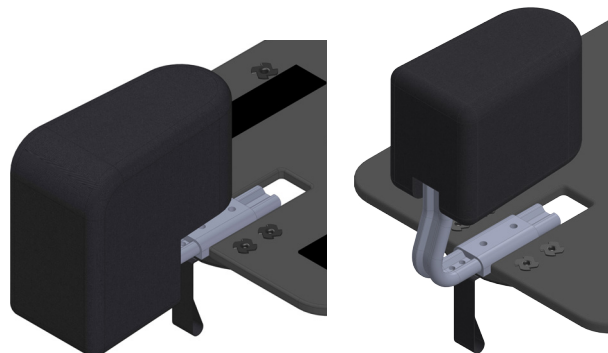
Figure 23. Bålstöd Fast



Figur 24. Bålstöd Ställbart med Swingbygel

4.3 Knädelare & Bendelare

Det finns två olika varianter Knädelare och Bendelare, Figur 25. Båda används för att ge stöd åt eller separera brukarens ben och är reglerbara i höjd och djup. Knädelaren är placerad mellan knän medan Bendelaren hamnar längre in mellan låren. Fästet monteras i rullstolens sittbricka.



Figur 25. Knädelare och Bendelare

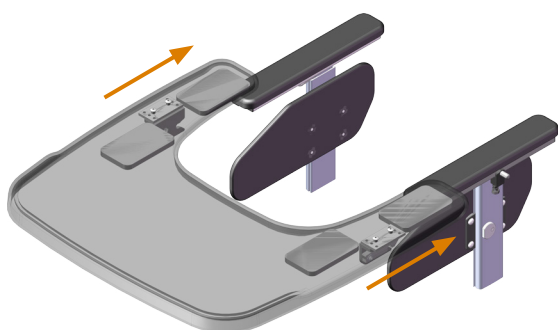
4.4 Bord

Bord är avsett som avlastningsyta och i vissa fall som positioneringsstöd. Brickborden är tillverkade i plast eller i trä och har en liten sarg som förhindrar föremål att glida av. Stödbordet är polstrat och ger en mjuk avlastning, Figur 26. Alla varianter av bord är låsbara.

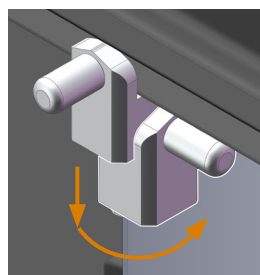
Fästen till bordet beställs separat. Dessa monteras under armstödsplattorna och kan justeras i djup, Figur 27, och kan enkelt vridas in under armstödsplattan när bordet inte används, Figur 28.



Figur 26. Brickbord plast, Brickbord trä, Stödbord



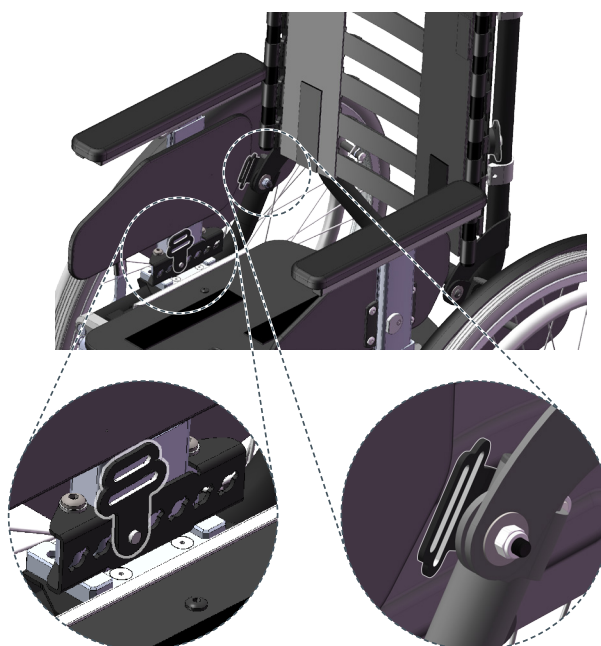
Figur 27. Montering av bord



Figur 28. Vrid in bordsfästet

4.5 Fästen för positioneringsbälte

Bältesfästen, främre och bakre, används för att fästa positioneringsbälte i rullstolens sitsram, Figur 29. Det främre fästet kan justeras i djup för att ge användaren en bra position. Se även *Bruksanvisning* (dok nr 96701) punkt 4.5.



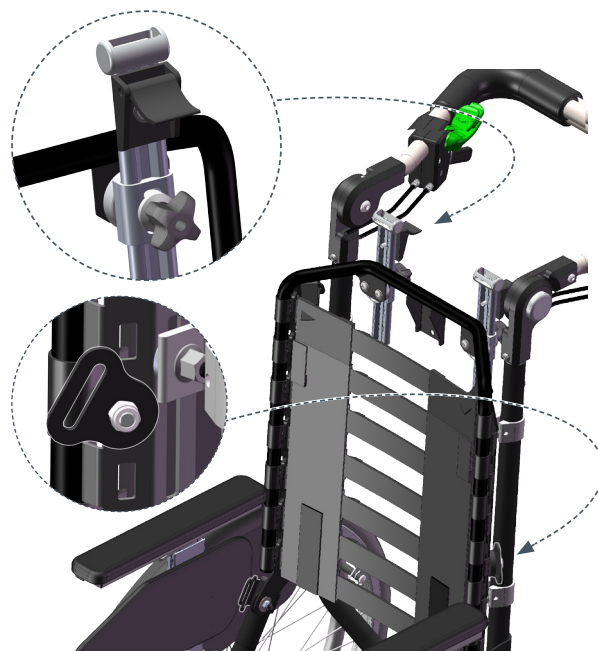
Figur 29. Bältesfästen

4.6 Bröstselefäste

Bröstselefäste består av 2 övre och 2 nedre fästen, Figur 30. Dessa monteras i rullstolens ryggsystem och är avsedda att användas som fästpunkter för olika bröstselar och liknande produkter.

De övre bröstselefästena är individuellt ställbara i höjd och vinkel.

Bröstsele ska alltid användas i kombination med positioneringsbälte.



Figur 30. Bröstselefäste

4.7 Ekerskydd

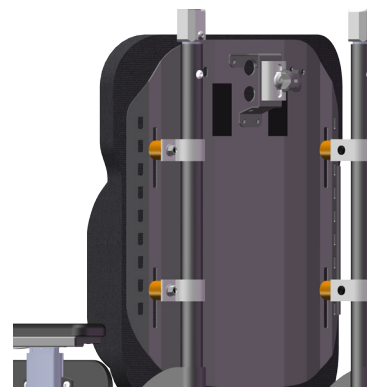
Ekerskydd kan monteras på 20", 22" och 24" drivhjul, Figur 31. Ekrarna döljs bakom en transparent plastskiva som eliminerar risken för skador på hand och fingrar.



Figur 31. Ekerskydd

4.8 Ryggdistanser

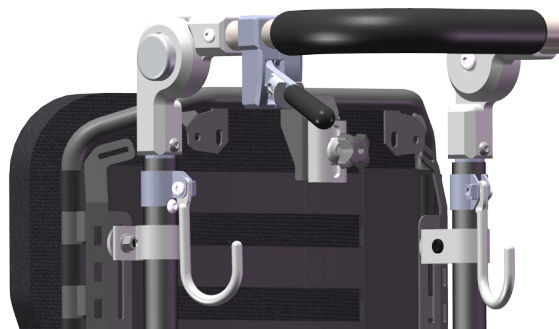
Ryggdistanser flyttar fram ryggstödet och ger ett kortare sittdjup än vad som kan åstadkommas genom reglering av sittbrickan, Figur 32.



Figur 32. Ryggdistanser

4.9 Väskkrok

Väskkrok monteras på körhandtagsröret och är tänkt att användas för lättare väskor och dylikt, Figur 33. Tänk på att tipp risken ökar med belastningsvikten eller om rullstolens sits och/eller rygg vinklas bakåt.



Figur 33. Väskkrok

5. VERKTYG/MONTERING

De vanligaste inställningarna på HD Motion görs utan verktyg.

De inställningar som förskrivare gör vid inprovning av rullstolen kräver ibland verktyg. Nyckel 10 används till de flesta inställningar. Denna följer med rullstolen, placerad på bakre tvärröret. För montering eller justering av vissa tillbehör krävs även insexnycklar eller stjärnskruvmejsel.

6. KOMMENTARER

6.1 Skötsel och underhåll

För att uppnå bästa säkerhet och lång livslängd på rullstolen bör denna hållas ren och snygg, se *Underhållsanvisning* (dok nr 96730). Fel och brister som uppstår ska genast åtgärdas. Hur rullstolen används påverkar behovet av underhåll. Vid hård användning krävs tätare underhåll av rullstolen och livslängden kortas. Hård användning kan tex. vara användare med kraftig tonusökning och särskilda rörelsemönster eller mycket utomhusbruk. Bedömd livslängd är 10 år vid normal användning av en och samma brukare. Detta under förutsättning att rullstolen sköts och underhålls i enlighet med anvisningar i bruksanvisningen.

Alla klädselar till rullstolens dynor och tillbehör är tvättbara i 60°, tvättråd finns på klädselns insida.

6.2 Transport i fordon

HD Motion är testad och godkänd, enligt ISO 7176-19 avsnitt 5.2, för transport av brukare fastspänd i fordon. Huvudstöd ska användas vid färd i fordon. Anvisningar i bruksanvisningen ska följas noggrant. På rullstolens bakre hjulram finns integrerade transportfästen, främre fästpunkter är markerade på den främre delen av hjulramen.

HD Motion kan enkelt fällas ihop för transport utan brukare, se dokument *Måttabell* (dok nr 96719) för transportmått.

6.3 Tillåtna ändringar & kombinationsavtal

Användning av andra leverantörers produkter tillsammans med HD Motion regleras med kombinationsavtal. Våra anvisningar och rekommendationer måste följas för att CE-märkningen ska vara giltig. Dokumentet *Tillåtna ändringar med bibehållen CE-märkning* (dok nr 96724) specificerar vilka ändringar som är tillåtna att göra på HD Motion med bibehållen CE-märkning. Dokument *Förteckning kombinationsavtal* (dok nr 95232) redogör för de kombinationsavtal som finns. Dokumenten finns på vår hemsida hdrehab.se och uppdateras kontinuerligt.

6.4 Specialanpassning

Om det krävs ytterligare anpassningar av rullstolen, utöver de som HD Motion har i sitt ordinarie sortiment, kan HD Rehab tillverka specialanpassningar. Läs mer om detta i dokumenten *Information om specialanpassade produkter* (dok nr 95431) och *Arbetsgång specialanpassade produkter* (dok nr 95433). Dokumenten finns på vår hemsida hdrehab.se och uppdateras kontinuerligt.

6.5 Övrig dokumentation

Till HD Motion finns bl.a. följande dokumentation att tillgå:

96701	Bruksanvisning	96725	Rekonditioneringsanvisning
96710	Kort Bruksanvisning	96730	Underhållsanvisning
96719	Måttabell	96764	Märkning
96735	Teknisk Info	96801-	Monteringsanvisningar
96724	Tillåtna Ändringar	96901-	Infoblad

Senaste revisionen av dokumenten finns på vår hemsida, hdrehab.se. Där finns även annan användbar dokumentation.

7. ÖVERSIKT AV VALMÖJLIGHETER

Tabell 1, 2 och 3 nedan visar översiktligt vilka valmöjligheter och inställningar som finns för HD Motion. Observera att en del av dessa alternativ kan påverka rullstolens inställningsmöjligheter eller begränsa användandet. Se respektive Infobladd innan val av konfiguration görs.

Tabell 1 - Val som görs vid beställning av rullstol och inte kan ändras

Modell	22	16
Sittbredd*	30	34
Sitsramslängd	Kort (K)	Lång (L)

* Sittbredd 30 har 3 lägen, 28/30/32 cm. Sittbredd 34 har 3 lägen, 32/34/36 cm.

Tabell 2 - Val som görs vid beställning av rullstol eller byts ut/ändras av tekniskt behörig personal

Drivhjul (modell 22)	Standard 22"	20" (sitthöjd 40 cm)	24" (sitthöjd 45 cm)
Sitthöjd	Standard 42 cm	45 cm (adapter 3)	47 cm (adapter 5)
Drivhjulets position	Standard placering	Bakre placering	Främre placering
Sitstilt	Standard 0 - 30°	-5 - 25°	
Ryggvinkel	Standard 90 - 120°	Fast (mellan 90 - 105°)	
Broms	Vårdarbroms standard	Däckbroms 16 (std på 22)	
Körbygel	Vinkelställbar körbygel		
Sittdyna	Sb 30 Kort/ Sb 30 Lång	Sb 34 Kort/ Sb 34 Lång	Utan sittdyna
Ryggsystem	Flexirygg	Extra-kort	Kort
	Planrygg	Extra-kort	Kort
Ryggdyna*	Med vingar	Plan	
Benstöd**	Center	Standard	Kort
	Delat	Standard	Kort
Vadstöd separata	Litet	Stort	Utan vadstöd
Armstöd	Standard	Lågt	Vinkelställbart
Däck	Punkteringsfria PU	Luftpumpade	
Drivringar	Rostfritt	Soft grip (plastbeklädd)	
Cambervinkel	6° (gäller ej modell 16)	0°	

* Ryggdynans längd matchar ryggsystemslängd, Extra-kort/ Kort/ Lång.

** Benstöd Center kompletteras med Fotstöd Helt alternativ Fotlåda. Benstöd Delat kompletteras med Fotstöd Delat. Vidare information finns i Infobladd 96901 och 96902.

Tabell 3 - Inställningar som kan göras/görs av förskrivare under utprovning

Sits	Bredd (fasta lägen)	Djup*	
Rygghöjd	Via ryggsystem		
Ryggsform (Flexirygg)	Justeras efter användaren		
Armstöd	Höjd	Djup	Vinkel (endast vinkelställbara)
Benstöd Center / Delat	Vinkel	Position*	
Vadstöd	Höjd	Djup	Sidled
Fotstöd Helt / Delat	Höjd	Vinkel	
Körbygel	Vinkel		

* Justering av sittdjup ska alltid ske tillsammans med justering av benstödsposition (och vice versa).

Läs också

Bruksanvisning dok nr 96701



Måttabell dok nr 96719

	Modell HD 10	Modell HD 11	Modell HD 12	Modell HD 13
Storlek för höjdpåsträtt	68-112	78-118	88-128	98-138
Storlek för höjdpåsträtt, max. belastning	80-120	90-130	100-140	110-150
Storlek för höjdpåsträtt, max. belastning (max. 60 kg)	90-130	100-140	110-150	120-160
Storlek för höjdpåsträtt, max. belastning (max. 80 kg)	100-140	110-150	120-160	130-170

Infoblåd dok nr 96901-

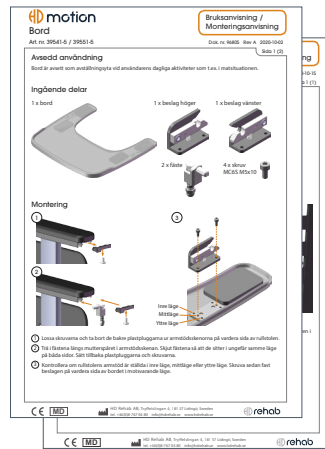


Produktbroschyr



Beställningsguide dok nr 96750

Monteringsanvisningar dok nr 96801-



HD Rehab AB
Tryffelsslingan 4
181 57 Lidingö
SWEDEN

+46 (0)8 - 767 04 80

info@hdrehab.se

www.hdrehab.se

Förskrivarinformation

HD Motion

Dok nr 96715

Rev A 2021-01-11

