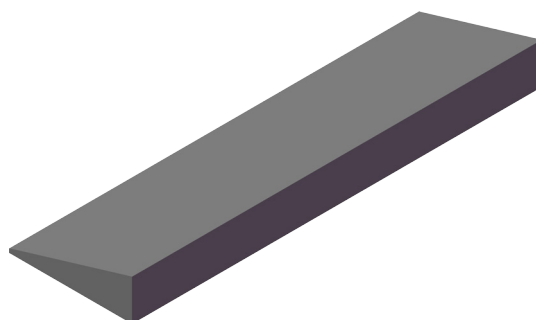
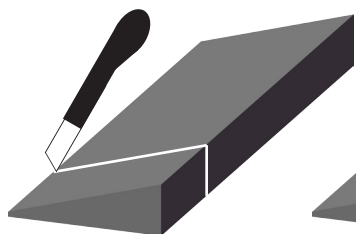


Vid vissa typer av rotationer/felställningar i brukarens rygg kan ryggdynan behöva skjutas fram på ena sidan för att ge ett optimalt stöd åt ryggen. Ryggkil kan i dessa fall användas bakom ryggdynan, för att denna ska kunna ge stöd åt brukarens bål.

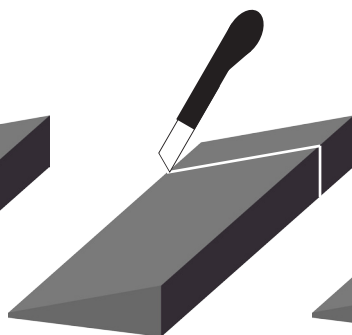
Kilen är gjord av ett fast material och kan skäras till i det format man önskar. Den fästs på baksidan av ryggdynans klädsel med medföljande självhäftande kardborrband.



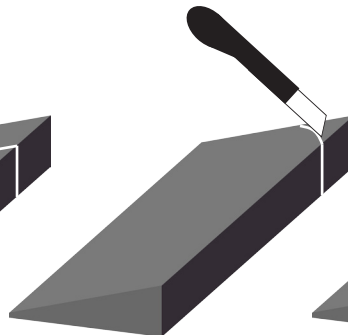
### Förslag på format



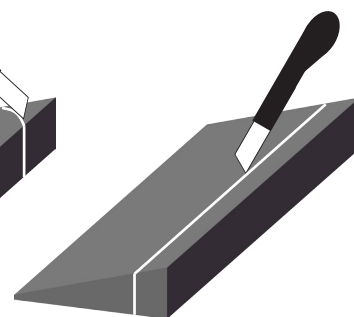
Avskuren nedtill



Avskuren upptill



Avskurna hörnor



Avskuren långsida

### Mått

Tabell 1 - Mått - Ryggkil [cm]

Längd	Bredd	Tjocklek (tjockaste delen)
50	15	5

### Tänk på

- Ryggkil ska utprovas/anpassas av behörig personal. Noggrann bedömning bör göras i varje enskilt fall. Felaktig användning kan orsaka tryck, felställningar mm. Regelbunden kontroll av brukarens position bör göras för att säkerställa att kilen är rätt placerad.
- Kilen är avsedd att användas med en standard ryggdyna från HD Rehab.

### Artikelnummer

Artikelnummer för Ryggkil finns i Beställningsguiden, dok.nr. 95750.