

Syrgashållare till HD Balance

Bruksanvisning / Monteringsanvisning

Sida 1 (2)

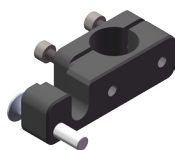
Art. nr: 56904, 56905

Avsedd användning

Syrgashållare är avsedd att användas på HD Balance rullstolar. Den mindre modellen (art.nr 56904) passar 1 l syrgastuber, den större modellen (art.nr 56905) passar 2-2,5 l syrgastuber. Syrgastuber som används i dessa syrgashållare bör vara av typen LIV från AGA eller likvärdig.

Ingående delar

1 x

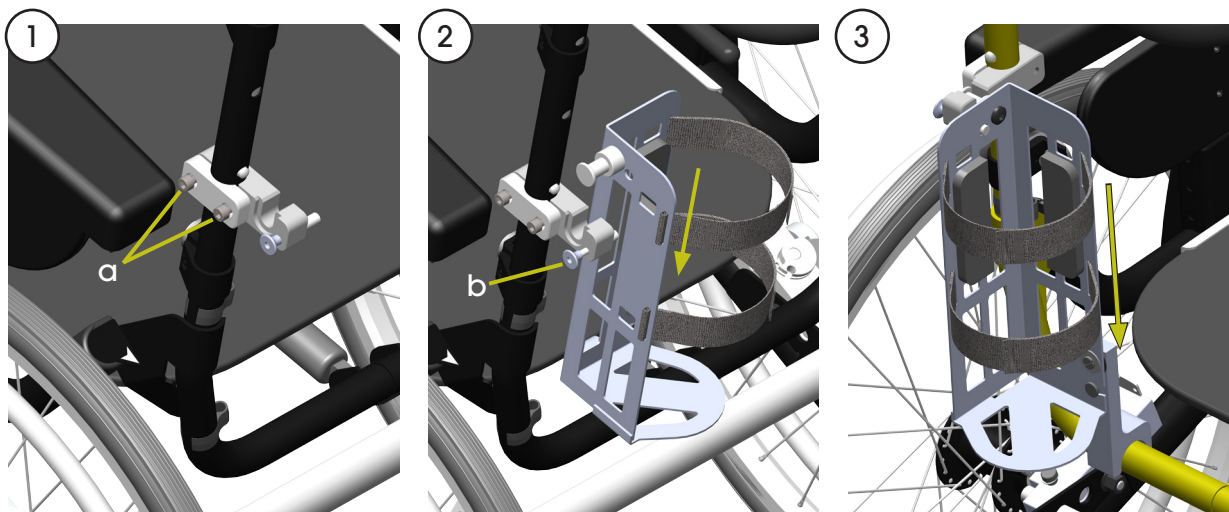


1 x



Montering

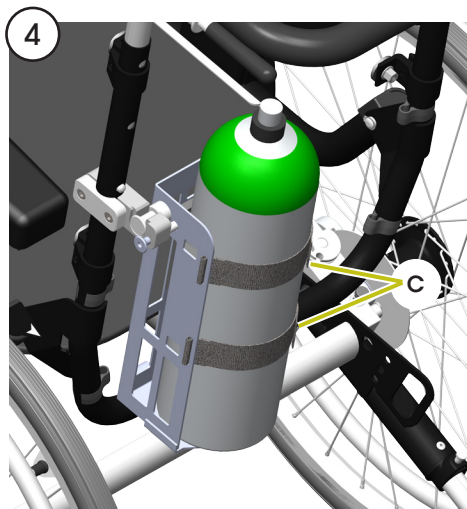
Syrgashållaren monteras på rullstolens ryggram på följande sätt:



OBS: Syrgasflaskan ska ej vara i hållaren vid montering.

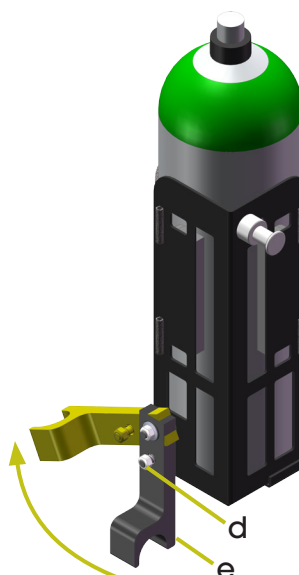
1. Montera syrgashållarens fäste runt ryggramens vänstra rör, under det nedersta hålet för körbygelns höjdjustering. Fäst med skruvarna (a) men vänta med att dra åt dessa.
2. Dra ut sprinten (b) och placera hållaren i fästet, släpp sedan sprinten.
3. Skjut hållare och fäste nedåt tills hållaren vilar på ryggramens horisontella rör. Skruva åt skruvarna (a).

Kontrollera noggrant att vajrar till broms och tilt går fria och att inte syrgashållaren påverkar dessa.



4. Placera syrgasflaskan i syrgashållaren och fäst denna med de två kardborrbanden (c). Se till att banden dras åt ordentligt så att syrgasflaskan sitter stadigt i syrgashållaren.

Om syrgashållaren med flaska ska ställas på golvet, tryck in muttern (d) och vrid upp foten (e) 90°. Innan hållaren placeras på rullstolen ska foten vridas ner till lodrätt läge igen.



För hantering av syrgasflaska med dess tillbehör hänvisas till specifik produkts leverantör.

Användning och skötselråd

Syrgashållaren kan rengöras genom avtorkning med mildt rengöringsmedel och vatten.



- Kontrollera att problem eller risker ej uppstår när rullstolens regleringsmöjligheter används.
- Syrgashållaren medför en förhöjd tipprisk, speciellt i tiltat läge. Var uppmärksam på detta.
- Använd alltid tippskydd.
- Syrgashållare bör ej användas i kombination med tillbehöret Droppställning.
- Max totalvikt för syrgashållare och syrgastub tillsammans är 6 kg.