

Kort axeltapp till länkhjul

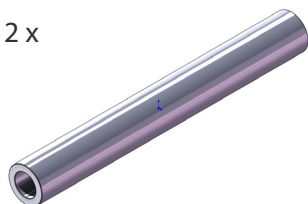
Bruksanvisning / Monteringsanvisning

Sida 1 (1)

Art nr: 67321-9 (ombyggnadssats 69991-1)

Ingående delar

2 x



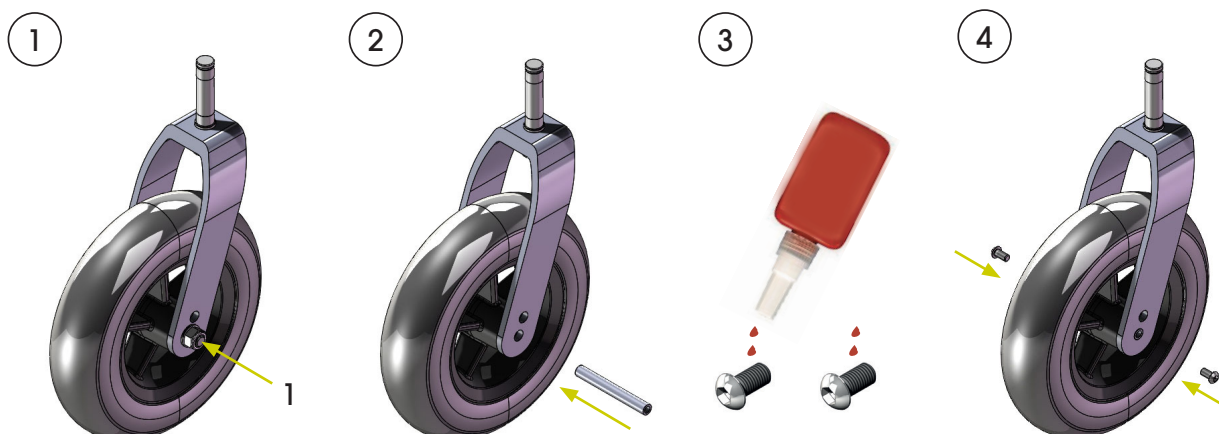
4 x (K6S M5x10)



Montering

Obs! Denna montering får endast utföras av behörig personal.

Montera tapparna enligt följande:



1. Demontera befintlig bult, mutter, och brickor (1) (Gaffeln behöver inte demonteras från rullstolen). Dessa komponenter kommer inte att återanvändas.

2. Skjut axeltappen genom gaffeln och länkhjulen.

3. Droppa 2 droppar stark låslack på vardera skruv.

4. Sätt en skruv från vardera håll i axeltappen. Säkerställ att skruvar bottnat i axeltappen.

Upprepa dessa steg på det andra länkhjulet.

Underhåll

Se underhållsanvisning art. nr. 95730. Byt alltid ut skadade delar omedelbart!

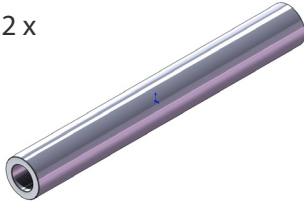
Short axle pin for castors

**User manual /
Assembly instructions**
Page 1 (1)

Art. no.: 67321-9 (Rebuild kit 69991-1)

Parts included

2 x



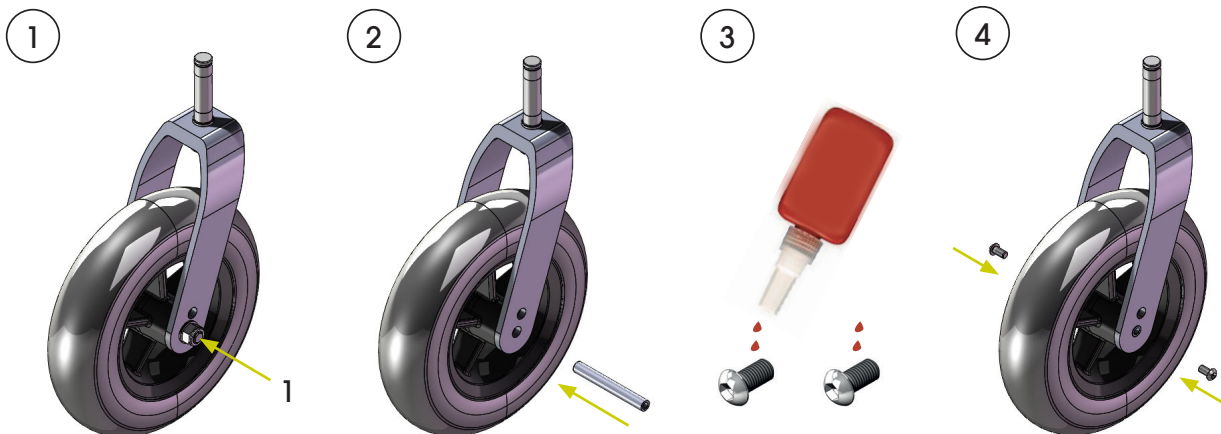
4 x (K6S M5x10)



Assembly

Note: The assembly must be performed by authorized personnel only.

Assemble the axle pins as follows:



1. Disassemble the current bolt, nut, and washers (1) (The fork does not need to be removed from the wheelchair). These parts will not be re-used.

2. Fit the axle pin through the fork and castor.

3. Apply 2 drops of high strength threadlocker to each screw.

4. Drive a screw into each side of the axle pin. Make sure the screws are fully seated.

Repeat these steps with the other castor.

Use and Care instructions

See the Maintenance Instructions, art. no. 95730-1. Always replace damaged parts immediately!