

Avsedd användning

Droppställning med fäste är tänkt att användas på HD Balance. Möjligheten att använda droppställning på rullstol kan underlätta för brukaren att vara mer mobil under vissa typer av behandlingar och/eller undersökningar.

Droppställning och Fäste beställs separat. Observera att ingen av produkterna är avsedda att användas med utrustning från andra tillverkare.

Ingående delar (Droppställning)

1 x droppställningsrör



1 x droppställningskrok



1 x skruv M5x14



Ingående delar (Fäste)

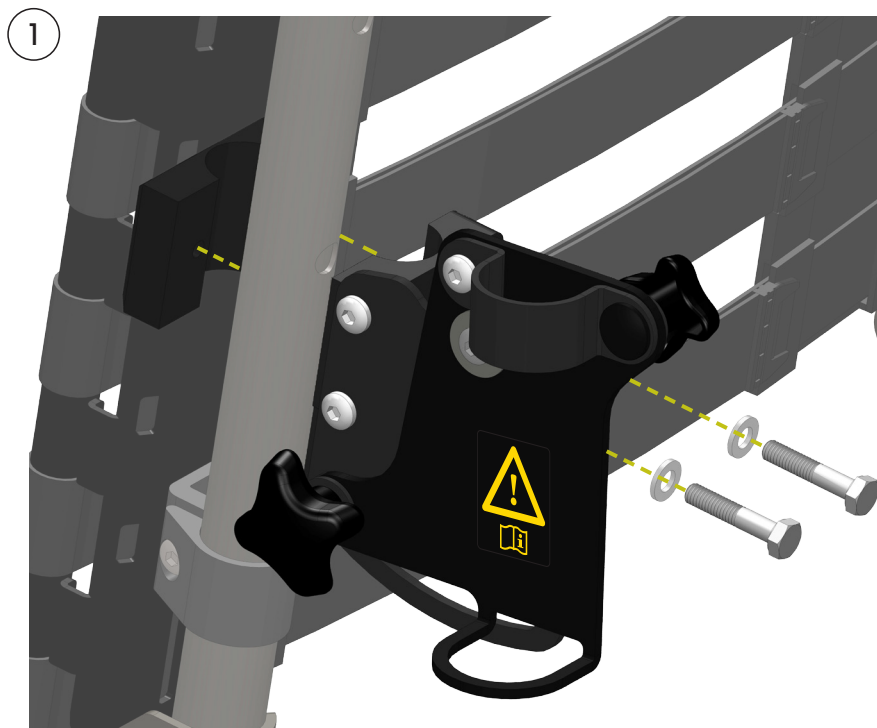
1 x fäste

(vänster modell visas)

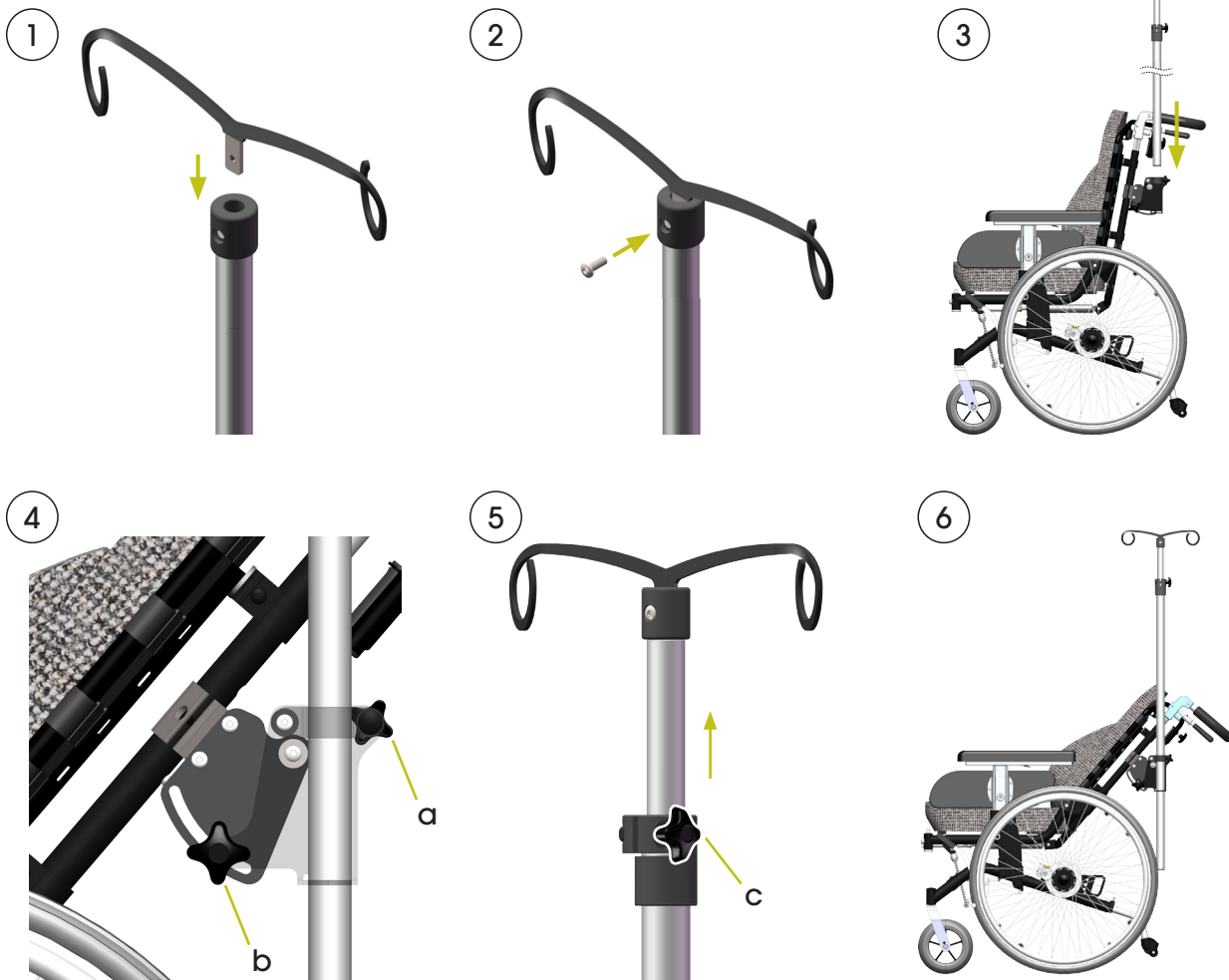


Montering av fästet

- 1 Skruva fast fästet på ryggrämsröret med medföljande skruvar och brickor.



Montering av droppställning



- ① Tryck fast kroken i toppfästet. OBS: Håll i kroken ska vara i linje med håll i fästet.
- ② Fäst kroken med skruven.
- ③ För ner droppställningsröret genom fästets klammer och ögla till önskad höjd.
- ④ Dra åt klammern med ratten (a).
- ⑤ Lossa ratten (c) och för upp droppställningens inre rör till önskad höjd. Dra åt ratten.
- ⑥ Vid tiltad stol/ vinklad rygg regleras droppställningen till ett vertikalt läge med hjälp av den främre ratten (b, syns i steg 4).

Användning

- Kontrollera att problem eller risker ej uppstår när rullstolens regleringsmöjligheter används. Droppställningen medför en förhöjd tipprisk, speciellt med tunga droppåsar och i tiltat läge. Var uppmärksam på detta.
- Kontrollera alltid att vreden är åtdragna innan användning, annars kan droppställningen falla framåt eller bakåt.
- ⚠ | • Håll alltid droppställningen så vertikal som möjligt. Använd den främre ratten (b) för vinkling.
- ⚠ | • Använd alltid tippskydd.
- Droppställning bör ej användas ihop med tillbehöret väskkrok.
- Max totalvikt för droppställning och droppåse tillsammans är 6 kg.
- Byt alltid ut skadade delar omedelbart. För övrig information se Underhållsanvisning, dok. nr. 96730.