

Art nr: 62995-1

Ingående delar:

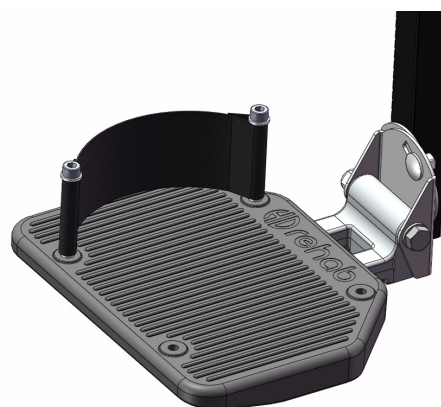


Montering

Hälbanden monteras fast i fotplattornas två bakre hål.



Figur 1. Montera ihop skruvar, brickor, rör, hälband, fotplatta och muttrar enligt figuren. Använd en insexnyckel (5 mm). Skruva åt ordentligt.



Figur 2. Klart!

Användning och skötselråd



- Produkten bör ej användas av spastiska brukare eller brukare med liknande rörelsemönster/beteende. Dessa personer kan göra sig illa vid sparkande mot infästningarna (skruvar/rör).
- Var uppmärksam på att brukaren inte bör sitta med fötterna ensidigt vilandes mot infästningarna (skruvar/rör) under längre stunder, då detta kan innebära risk för skadligt tryck.

Hälbanden ska rengöras genom avtorkning med tvål och vatten. För övrig information se Underhållsanvisning, art nr 95730.

Efter en längre tids användning bör det kontrolleras om skruvarna i infästningarna behöver skruvas åt.

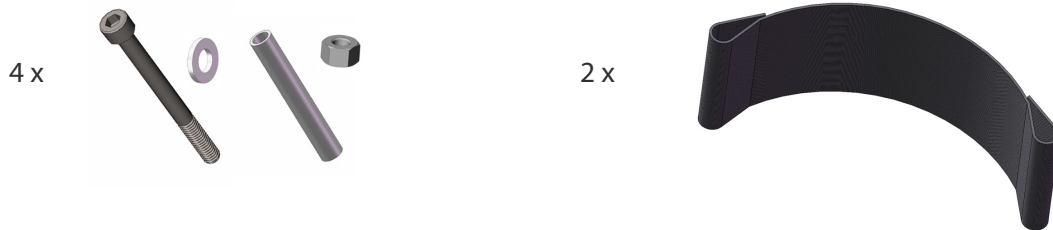
Heel loops, HD Balance

Art. no.: 62995-1

User manual / Assembly instructions

Page 1 (1)

Parts included:



Assembling

The heel loops are mounted in the rear holes of the foot plate.



Diagram 1. Assemble the screws, washers, tubes, heel loops, foot plate and nuts according to the figure. Use an Allen key (5 mm). Tighten the screws securely.

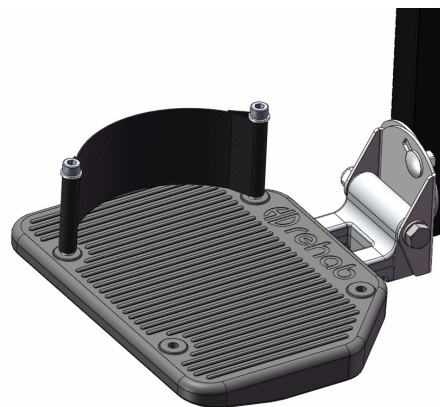


Diagram 2. Finished!

Use and Care instructions



- The product should not be used by spastic users or users with a similar pattern of movement/behavior. These persons can hurt themselves if kicking the fastenings (the screws and tubes).
- Don't let the user sit with their feet resting against the fastenings (the screws and tubes) for long periods, as there is a risk that this can cause harmful pressure.

The heel loops shall be cleaned by wiping with soap and water. For further information, see the Maintenance Instructions, art. no. 95730-1.

After a long period of use the screws should be checked on, to see if they need to be tightened.