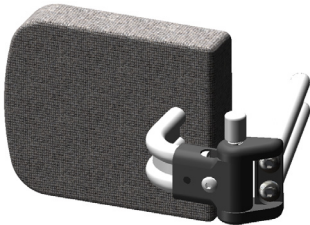


Ingående delar:

1 x



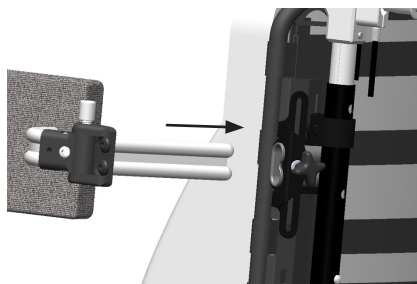
(Finns i flera olika utföranden men bilden visar "Bålstöd tunt litet i smal position")

Montering

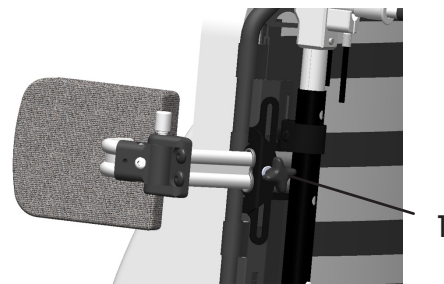
Bålstödet monteras i bålstödsfästet enligt bilderna nedan.

(Bålstödsfästet monteras enligt monteringsanvisning 95808)

①



②



1. För in bålstödet i bålstödsfästet enligt bild 1.

2. När bålstödet är i önskat läge dras ratten (1) åt så att stödet sitter fast. Dra åt med måttlig kraft, hylsan riskerar att gå sönder annars.

Injustering av vinkel

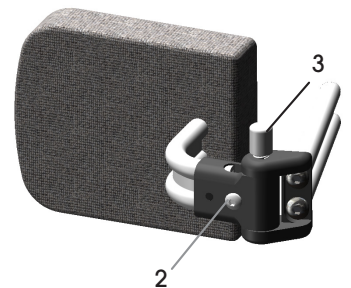
Ska göras av behörig personal.

1. Se först till att bålstödet är i låst läge. Lossa sedan skruven (2) något.

2. Sätt bålstödet på plats i fästet om detta inte redan är gjort (se ovan) och vrid det till önskad position.

3. Dra åt skruven (2) ordentligt så att bålstödet låses i position.

Vissa modeller kan även ställas i djupled. Detta görs med en ställskruv (4) i en hylsa under bålstödsklädseln.

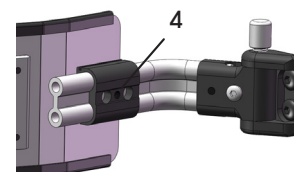


Användning

Använd knappen (3) för att "låsa upp" och vinkla ut bålstödet vid förflyttningar. OBS! Bålstödet bör vara obelastat för att knappen ska gå lätt att trycka in.

Skötselråd

Hårda delar torkas av med tvål och vatten vid behov. Klädseln tvättas enligt anvisningen som finns isydd.



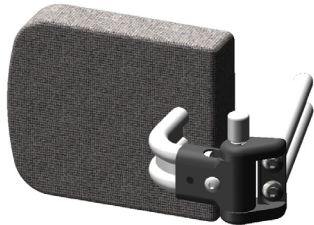
Thorasic support, Swing

User manual / Assembly instructions

Page 1 (1)

Parts included:

1 x



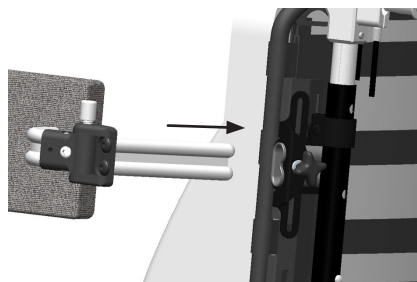
(Available in different sizes and designs)

Assembling

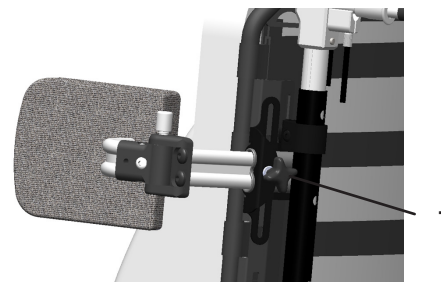
Mount the support according to the pictures below.

(Requires a Thorasic support mount, see separate assembly instruction, 95808-1)

①



②



1. Slide the support into the mount according to picture 1.

2. When the support is in the desired position; tighten the knob (1) to lock it. Use a moderate force to tighten the knob, otherwise it might break.

Adjustment of the angle

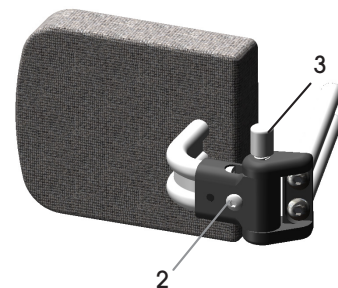
Shall be done by duly qualified person

1. First make sure that the support is in a fixed position and then loosen the screw (2) a little.

2. Secure the thoracic support in the mount, if it's not already there (see above) and swing it to the desired position.

3. Tighten the screw (2) securely to lock the support in position.

Some models can be adjusted in depth with a set screw (4) underneath the cover.



Use

Use the button/knob (3) to unlock and swing away the support when necessary. NOTE! Try to relieve any force (from the user or cushion) from the thoracic support as the button might be hard to push otherwise.

Care instructions

Hard parts shall be cleaned by wiping with soap and water. Covers are washed according to the instructions inside them. For further information, see the Maintenance Instructions, art. no. 95730-1.

