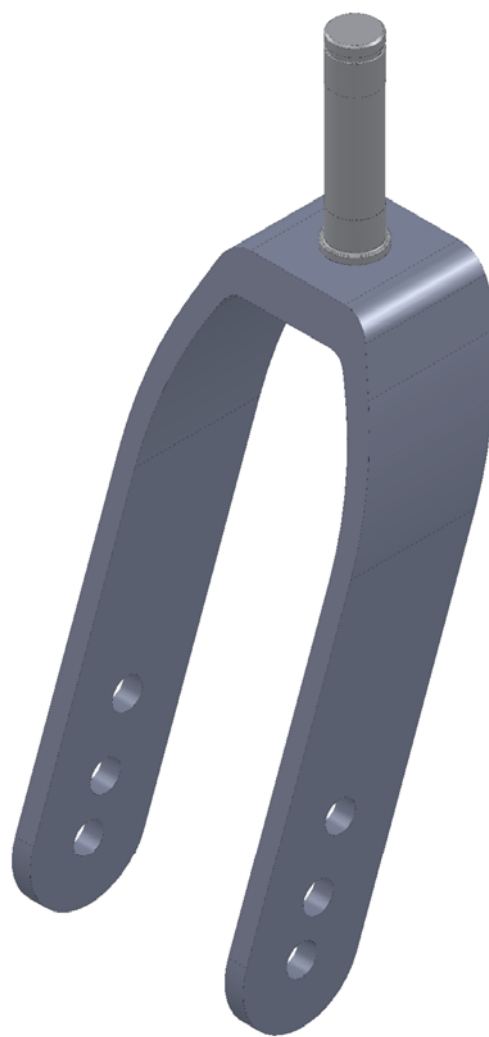


Fr.o.m. 2016-08-25 kommer länkhjulsgaffel art.nr. 67320 att levereras med ett tredje monteringshål. Detta medför att man inte längre behöver beställa en ny gaffel i sänkt utförande (art.nr. 67320-5) då man vill sänka en HD Balance med 20" drivhjul men bibehålla 175x43 länkhjulen.



Standardutförande t.o.m. 2016-08-24



Standardutförande fr.o.m. 2016-08-25

Med vänliga hälsningar