

Modeller

HD Balance finns i två modeller, HD Balance 24 med 24" drivhjul (A) och HD Balance 16 med 16" drivhjul (B). Sittenhetsen, som innefattar sits, rygg, benstöd och armstöd, är densamma för båda dessa modeller. Det som skiljer modellerna åt är drivhjulen och hjulramens utformning.

A



B



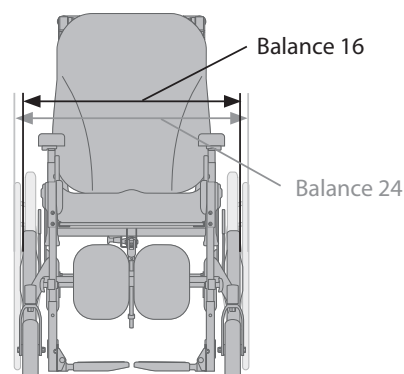
HD Balance 24

HD Balance 24 är för brukare som helt eller delvis kan köra rullstolen själv med hjälp av drivringar på hjulen. Även om förmåga att köra rullstolen själv saknas, ges brukaren möjlighet att med hjälp av drivringarna vrida sig runt i rummet. 24-modellen går också något lättare att vika upp när man går över hinder som t ex trottoarkanter, tack vare den större hjulstorleken.

HD Balance 16

HD Balance 16 är en transportmodell för brukare som inte kör själv, den framdrivs av en annan person. 16"-hjulen möjliggör också att vårdaren kan komma närmare brukaren i vårdsituationen. Även glidförflyttningar i och ur rullstol i sidled underlättas. Denna modell har en ca 1 cm smalare totalbredd än HD Balance 24 (C). För ytterligare information om yttermått/totalbredd se måtttabell och infoblad om driv-, länkhjul och drivringar art. nr. 95938.

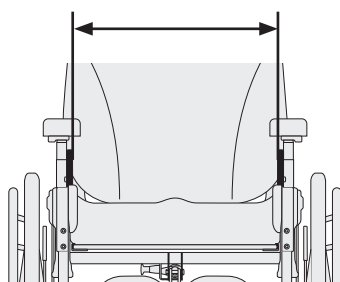
C



Sittbredd

HD Balance finns i fyra fasta sittbredder, 38, 42, 46 och 50 cm. Sittbredden mäts mellan armstödens sidostöd (D). För att ytterligare anpassa sittbredden efter brukaren finns utfyllnadskuddar (E) som fästs på insidan av armstödens sidostöd och gör sittbredden 2 cm smalare (1 cm per sida).

D



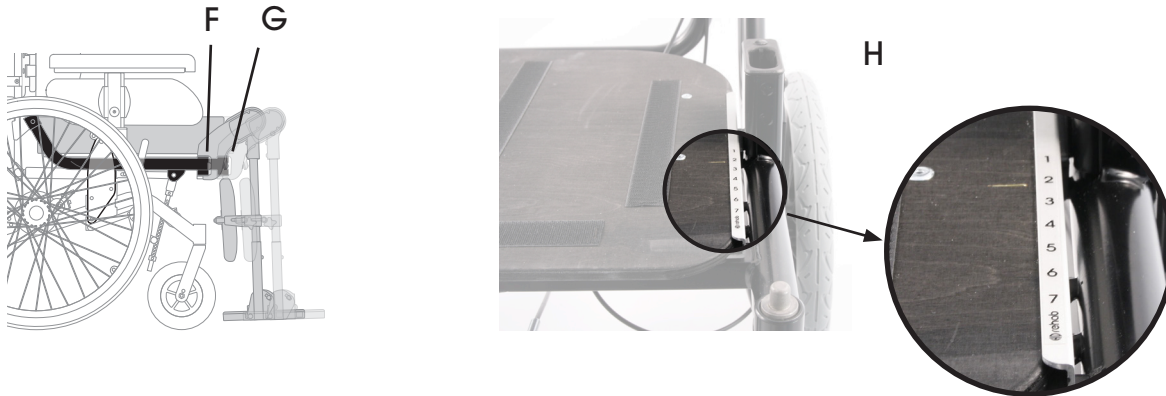
E



Sittdjup / sitsram

HD Balance har två alternativa chassin avseende sittdjup, med standardsitsram och med förlängd sitsram. Standardsitsramen ger ett sittdjup på 43-52 cm (F) medan den förlängda ger ett sittdjup på 48-57 cm (G). Måtten på sittdjupet är ungefärliga och påverkas av inställningen på Flexiryggens remmar. Den förlängda sitsramen är även utrustad med en förlängd sittplatta och en förlängd sittdyna. Båda varianterna har ställbart sittdjup i 7 lägen (H).

Ryggdistanser kan i undantagsfall användas för att åstadkomma ett kortare sittdjup än vad som annars är möjligt. Vid användning av HD Balance ryggdistanser blir sittdjupet 2,5 cm kortare. Användandet medför risker, se monteringsanvisning Ryggdistanser art. nr. 95831.



Tänk på

- Om Flexi ryggsystem används, tänk på att kardborrbandens inställning påverkar sittdjupet.
- Ett smalare yttermått på HD Balance 24 kan uppnås genom att flytta in drivringen och byta till smalare länkhjulstappar. Ett smalare yttermått på HD Balance 16 uppnås genom att byta till smalare länkhjulstappar. Se vidare i infoblad om driv-, länkhjul och drivringar, art. nr. 95938.
- Om sittdjup används i läge 6-7 samtidigt som flexiryggens band slackas djupt kan en glipa uppstå mellan sittplatta och rygg. Detta kan avhjälpas genom att använda en förlängd sittplatta och sittdyna på en standard sitsram. Kontrollera alltid att ev. klämrisk/stasning i knävecken inte uppstår. OBS! Ska rullstolen återanvändas av annan brukare är det viktigt att den återställs med en standard sittplatta och sittdyna.

Artikelnummer

Alla artikelnummer finns i Beställningsguiden, art. nr. 95750.