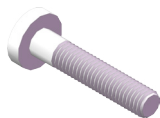


Art nr: 15499-1, 15499-2

## Ingående delar

6 st/hjul



6 st/hjul



## Montering



1. Montera av drivringen från hjulet genom att skruva av de 6 skruvarna.
2. Återmontera drivringen genom att använda de medföljande skruvarna och distanserna. De nya kortare distanserna (8 mm) ersätter hjulets längre originaldistanser (22 mm). **Notera att den kortaste distansen (5 mm) behåller sin placering.**

## Skötselråd

Byt alltid ut skadade delar omedelbart. För övrig information se Underhållsanvisning, art. nr. 95730.

# Hand rims positioned inward

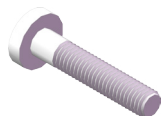
## User manual / Assembly instructions

Page 1 (1)

Art. no.: 15499-1, 15499-2

### Parts included

6 per wheel



6 per wheel



### Assembly



1. Remove the hand rim from the wheel by unscrewing the 6 screws
2. Reassemble the hand rim using the screws and spacers provided. The new spacer (8mm) replaces the longer spacer (22mm) from the original wheel. **Note that the shortest spacer (5mm) remains in place.**

### Care instructions

Always replace damaged parts immediately. For more information see the Maintenance Instructions, art. no. 95730-1.