

Bredare alt. smalare ryggsystem, HD Balance

Bruksanvisning / Monteringsanvisning

Sida 1 (2)

Demontering av befintligt ryggsystem

Först ska det befintliga ryggsystemet tas bort.

Börja med att montera av körhandtagsenheten genom att dra den ur ryggramen helt. Var försiktig med vajrarna!

Lossa därefter muttern (**a** i bild 1) helt vid alla fyra ryggklammarna och lyft sedan bort ryggsystemet. Beroende på om ett bredare eller smalare ryggsystem ska monteras på ryggramen används olika komponenter. Se respektive beskrivning nedan.

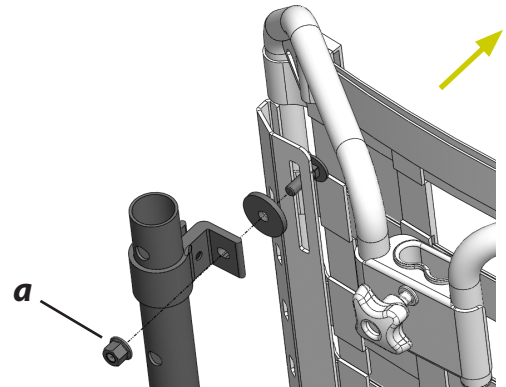


Bild 1

Montering av ett 4 cm smalare ryggsystem

Du behöver:

- Adaptersats smal ryggsmontering.
- Ryggsystem och ryggdyna i önskad bredd och höjd.

1. Skruva fast de fyra adapterklossarna med skruven (**b**) och muttern (**c**) enligt bild 2. Obs! Det är viktigt att skruven dras åt ordentligt så att adapterklossen inte rubbas när ryggsystemet justeras i höjd.

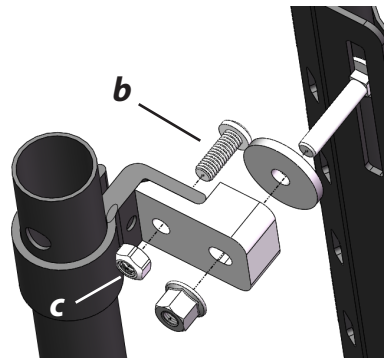


Bild 2

2. Skruva sedan fast ryggsystemet med resterande skruvar, muttrar och plastbrickor enligt bilderna 2-3.

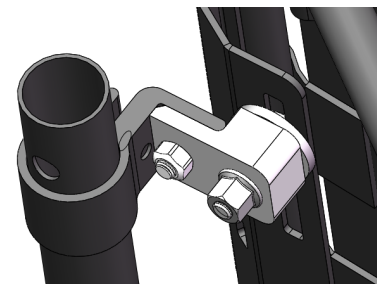


Bild 3

Montering av ett 4 cm bredare ryggsystem

Du behöver:

- Ryggklammer bred, sats.
- Ryggsystem och ryggdyna i önskad bredd och höjd.

1. Lossa skruvarna som klämmer ihop ryggklammarna runt rören och trä av klammarna uppåt enligt bild 4.

Obs! Öppna klammarna med hjälp av en skruvmejsel för att de inte ska skada lacken när de flyttas upp längs rören.

2. Trä sedan på ryggklammarna som är avsedda för ett 4 cm bredare ryggsystem. Även dessa klamrar kan behöva öppnas för att inte skada lacken. Skruva fast ryggklammarna på samma position som tidigare klamrar suttit. Fäst sedan ryggsystemet med bifogade skruvar, muttrar och plastbrickor enligt bilderna 5-6.

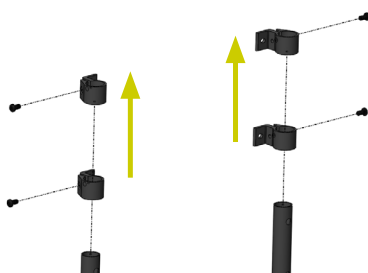


Bild 4

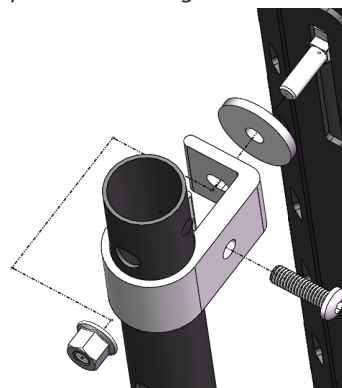


Bild 5

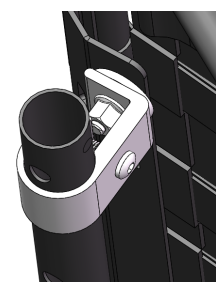


Bild 6

Montering av ett 8 cm bredare ryggsystem

Du behöver:

- Ryggram och ryggdyna i önskad bredd och höjd.

1. Lossa skruvarna som klämmer ihop rygglamrarna runt rören och trä av klamrarna uppåt enligt bild 7.

Obs! Öppna klamrarna med hjälp av en skruvmejsel för att de inte ska skada lacken när de flyttas längs rören.

2. Vänd klamrarna så att fästytan är vänd utåt och trä tillbaka dem på rören, se bilderna 8-9. Skruva fast rygglamrarna på samma position som tidigare klamrar suttit. Skruva fast det bredare ryggsystemet med befintliga skruvar, muttrar och plastbrickor.

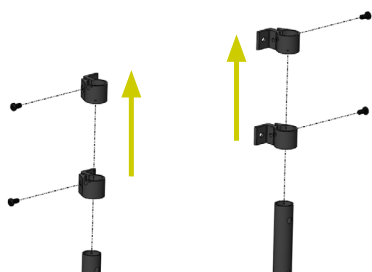


Bild 7

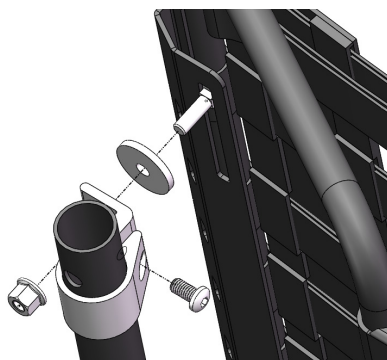


Bild 8

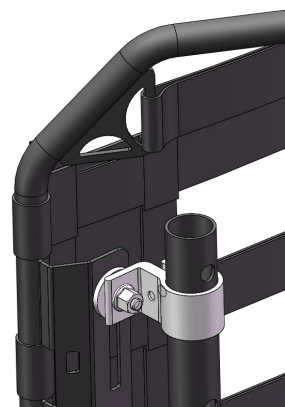


Bild 9



- Då ett bredare ryggsystem är monterat på en HD Balance rekommendas att armstöden inte ändras i djup även om det skulle vara möjligt i de fall ryggen vinklas bakåt. När ryggen vid ett senare tillfälle vinklas fram igen finns det risk att ryggen trycker fram armstöden och skadar mekanismen för djupregleringen (om armstöden inte har justerats innan ryggen vinklas fram). Det uppstår även en klämrisk för brukaren i dessa situationer.