

# Fotplattspolstring, HD Balance

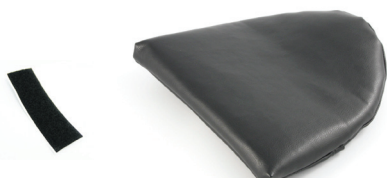
## Bruksanvisning / Monteringsanvisning

Sida 1 (1)

Art nr: 62991-1 och 64991-1

### Ingående delar:

2 x



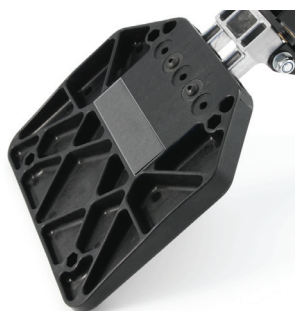
### Montering

Notera att storleken på fotplattorna är olika beroende på stolens sittbredd. Sb38-42 kräver den mindre modellen av fotplattspolstringen (art nr 62991) medan sb46-50 kräver den större modellen (art nr 64991).

1



2



3



4



1. Dra bort skyddsplasten från korborrhbandet.
2. Montera korborrhbandet på undersidan av fotplattan som bilden visar. Det ska placeras så att det matchar korborrhbandet på insidan av fotplattspolstringen.
3. Trä på polstringen enligt bilden. Tryck in fotplattan så långt det går. Fäst korborrhbanden i varandra.
4. Färdigt!

### Användning och skötselråd



Använd ej skor på fotplattspolstringen.

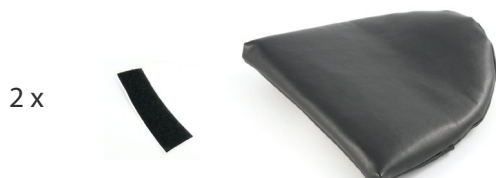
Fotplattspolstringen ska rengöras genom avtorkning med tvål och vatten. För övrig information se Underhållsanvisning, art nr 95730.

# Footplate Pads, HD Balance

**User manual /  
Assembly instructions**  
Page 1 (1)

Art. no.: 62991-1 and 64991-1

## Parts included:



## Assembling

Note that the size of the footplates are different depending on the seat width of the wheelchair. Sw38-42 requires the smaller size of the footplate pads (art. no. 62991) while sw46-50 requires the larger size (art. no. 64991).



1. Remove the plastic film from the velcro.
2. Place the velcro on the underside of the footplate, according to the picture. It shall match the position of the velcro at the inside of the footplate pad.
3. Mount the pad according to the picture. Push in the footplate as far as possible. Fasten the velcro.
4. Finished!

## Use and Care instructions



*Don't use shoes on the footplate pads.*

The footplate pads shall be cleaned by wiping with soap and water. For further information, see the Maintenance Instructions, art. no. 95730-1.