

Bord, HD Balance

Passar även HD 500-650 med anpassade armstöd

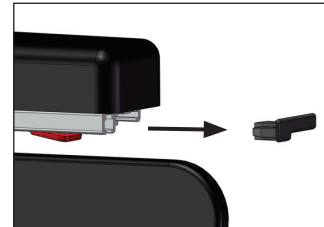
Monteringsanvisning

Sida 1 (2)

Art nr: 69521, -22, -31, -32, -41, -42, -51, -52 samt 12981, -82, -85, -86

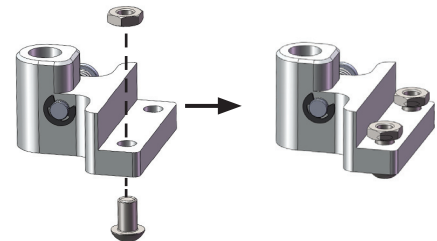
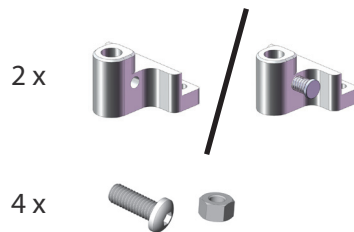
Montering av bordsfästen:

1.



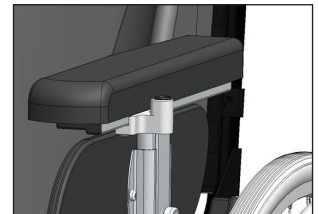
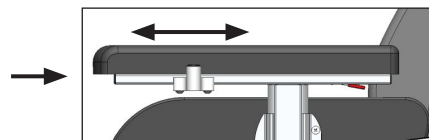
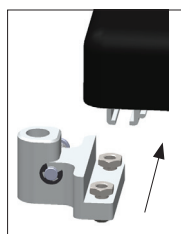
Dra ur de **BAKRE** plastpluggarna ur armstödsskenorna på vardera sida av rullstolen.

2.



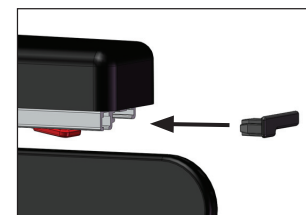
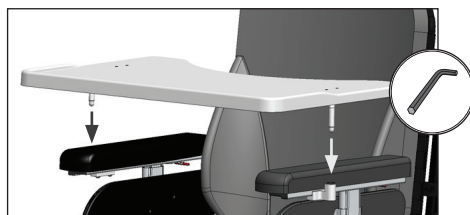
Montera skruvarna i bordsfästena. Skruva bara på muttrarna några få varv.

3.



Trä i muttrarna, bakifrån, längs mutterspåret i armstödsskenan. Montera ett fäste på vardera armstöd. Skjut fästena så att de sitter i ungefär samma läge på båda sidor.

4.

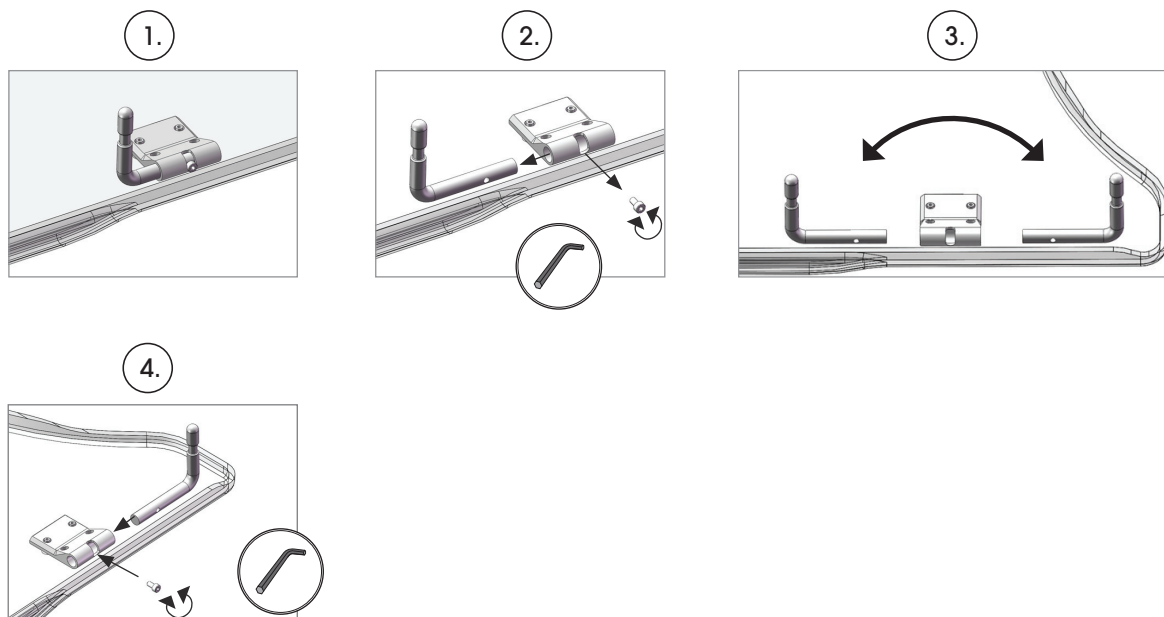


Placera bordet i fästena enligt bilden så att bordstapparna träffar hålen i fästena. Positionera bordet, genom att skjuta fästena längs skenan, så att det sitter i en bra position för brukaren och dra åt skruvarna. Sätt tillbaka plastpluggarna.

Nu är bordet klart att användas!

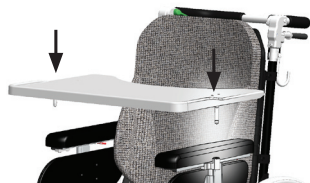
Se baksidan om ytterligare plats för brukaren krävs.

Ytterligare justering av bordets position:

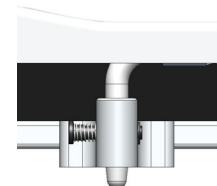
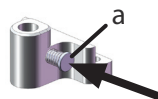


Genom att vända bordstapparna enligt bilderna ovan justeras bordets placering i djupled ca 85mm.

Montera bordet:



Låsbart bordsfäste.

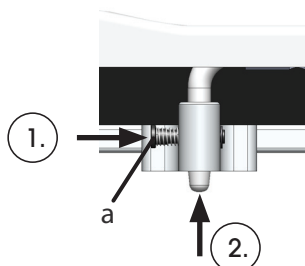


Låst läge.

UTAN LÅSNING: För bordet så att bordstapparna träffar hålen i fästena på båda sidor och se till att tapparna glider ner ordentligt.

MED LÅSNING: För bordet så att bordstapparna träffar hålen i fästena på båda sidor och glider ner något. Tryck in knappen (a) för att bordstapparna ska glida ner i läge. När knappen släpps låses bordet. Prova att lyfta bordet för att säkerställa att låsningen tagit.

Demontera bordet:



UTAN LÅSNING: Lyft bordet rakt upp så tapparna lossnar ur bordsfästena.

MED LÅSNING: Tryck och håll in låsknappen (a) på bordsfästet. Medan knappen är intryckt; tryck upp bordstapparna ur bordsfästet underifrån och fortsatt sedan med att lyfta bordet rakt upp.